

# Unterfränkische Mathematikmeisterschaft 2022 Runde 1

Name: \_\_\_\_\_ Klasse: \_\_\_\_\_

Schule: \_\_\_\_\_

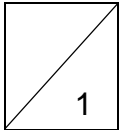
1. Im Restaurant gibt es folgende Gerichte:

Vorspeisen: Kartoffelsuppe, Tomatensuppe  
Hauptspeisen: Auflauf, Braten, Chefsalat  
Nachspeisen: Eis, Obstsalat, Pudding

Der Kellner bedauert: „Pudding gibt es keinen mehr.“

Leni überlegt, wie viele Möglichkeiten sie jetzt noch hat, sich ein Menü aus Vor-, Haupt- und Nachspeisen zusammenzustellen.

Leni kann \_\_\_\_\_ verschiedene Menüs erstellen.



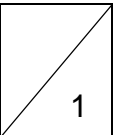
2. Familientreffen

Die Cousinen Lily, Samira und Betty treffen sich auf einer Feier.

Zusammen sind sie 32 Jahre alt.

Samira ist 4 Jahre älter als Lily. Betty ist 3 Jahre älter als Samira. Wie alt ist Lily?

Lily ist \_\_\_\_\_ Jahre alt.

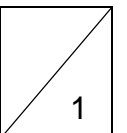


3. Kastanien

Die vier Geschwister Anton, Elias, Lotte und Zoe haben Kastanien gesammelt.

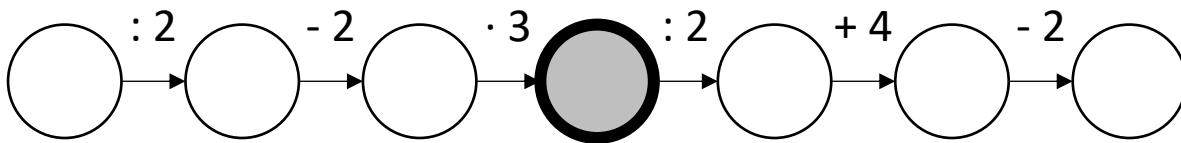
Anton hat 27, Elias hat 14 und Lotte hat 31 Kastanien. Zoe war krank und konnte noch keine Kastanien sammeln. Der Vater hat auf dem Heimweg 120 Kastanien gesammelt und verteilt sie so, dass jetzt alle Kinder gleich viele Kastanien haben.

Jedes Kind hat nach dem Verteilen \_\_\_\_\_ Kastanien.

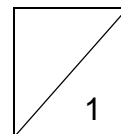


4. Rechenkette

Schreibe die Zahlen von **2 bis 8** so in die Kreise, dass die Rechenkette stimmt! Jede Zahl darf nur einmal verwendet werden!



Im mittleren grauen Kreis steht die Zahl \_\_\_\_\_.



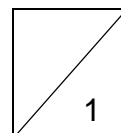
5. Buchstabenrätsel

Setze für die Buchstaben Ziffern ein, sodass die Rechenaufgabe stimmt!

Gleiche Buchstaben stehen für gleiche Ziffern. Verschiedene Buchstaben können nicht für die gleiche Ziffer stehen.

Welche beiden Ziffern können für A eingesetzt werden, damit die Rechnung stimmt?

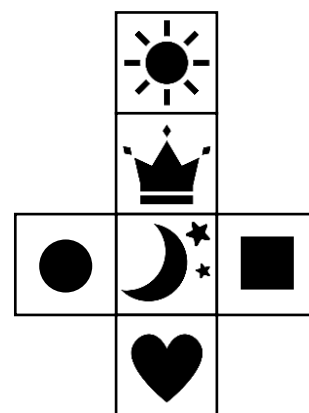
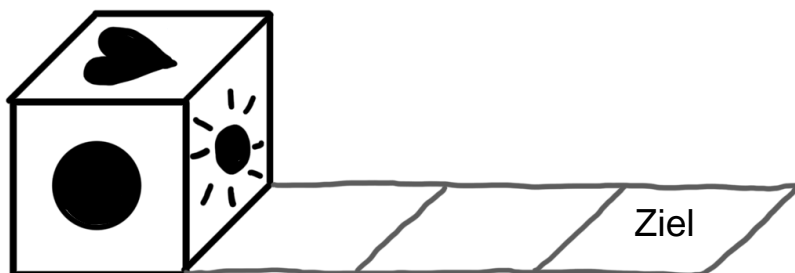
$$\begin{array}{r}
 C \ A \ D \\
 + \ B \ C \ A \\
 \hline
 8 \ C \ 3
 \end{array}
 \quad A = \text{_____ und _____}$$



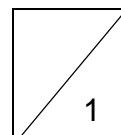
6. Würfel kippen

Kippe den Würfel entlang der Felder.

Welches Symbol liegt am **Ziel oben**?



Am Ziel liegt \_\_\_\_\_ oben.

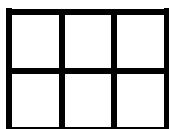


7. Eine Form wird nach einem Muster fortgesetzt.

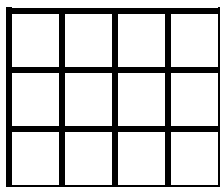
Aus wie vielen Kästchen besteht die 5. Form?



1. Form

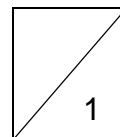


2. Form

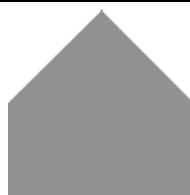


3. Form

Die 5. Form besteht aus \_\_\_\_\_ Kästchen.



8.



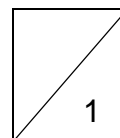
Unten siehst du vier Figuren. Können sie aus der oberen Figur gebildet werden, wenn diese mit zwei Schnitten zerteilt und neu angeordnet wird? Alle Teile müssen verwendet werden. Kreuze alle möglichen Figuren an.





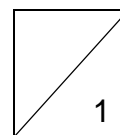
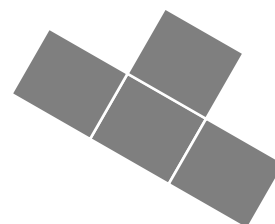






9. Die dunkle Flächenform soll so auf vier Felder gelegt werden, so dass darunter die Summe 30 versteckt wird. Markiere die verdeckten Zahlen.

1	2	3	4	5	6	7	8	9	10
11	12	13	14	15	16	17	18	19	20



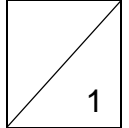
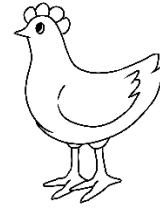
10. In einem Käfig befinden sich Igel, Käfer und Hühner.

Insgesamt sind es 7 Tiere.

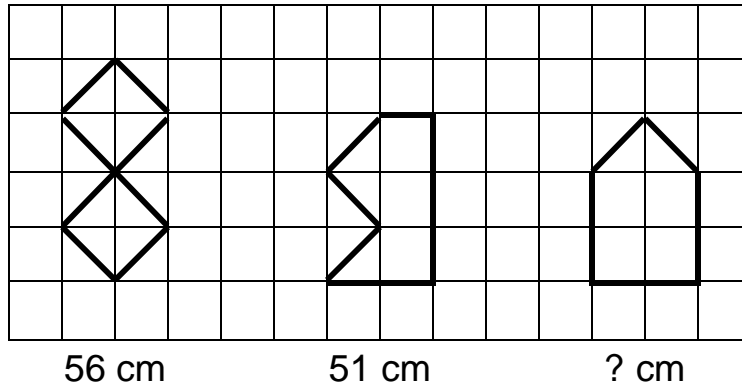
Zusammen haben die Tiere 34 Beine.

Wie viele Igel sind im Käfig?

Im Käfig sind \_\_\_\_\_ Igel.



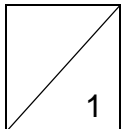
11.



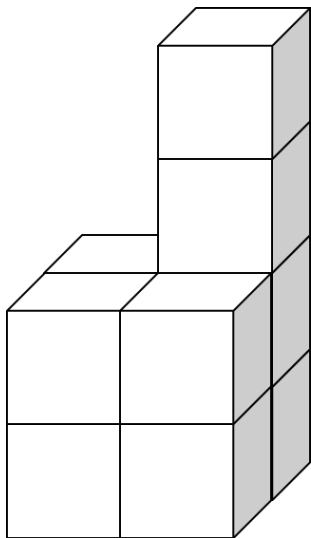
Bestimme die Länge der Linie in der dritten Figur durch Rechnung mit Hilfe der beiden Längenangaben der anderen Figuren.

Achtung: Die Figuren sind verkleinert dargestellt!

Die Linie in der dritten Figur ist insgesamt \_\_\_\_\_ cm lang.

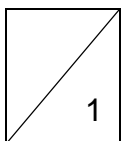


12.



Wie viele zusätzliche Würfelchen muss man bei dem abgebildeten Würfelgebäude ergänzen, um den kleinstmöglichen Würfel zu erhalten?

Man benötigt noch \_\_\_\_\_ zusätzliche kleine Würfelchen.



Gesamt

