

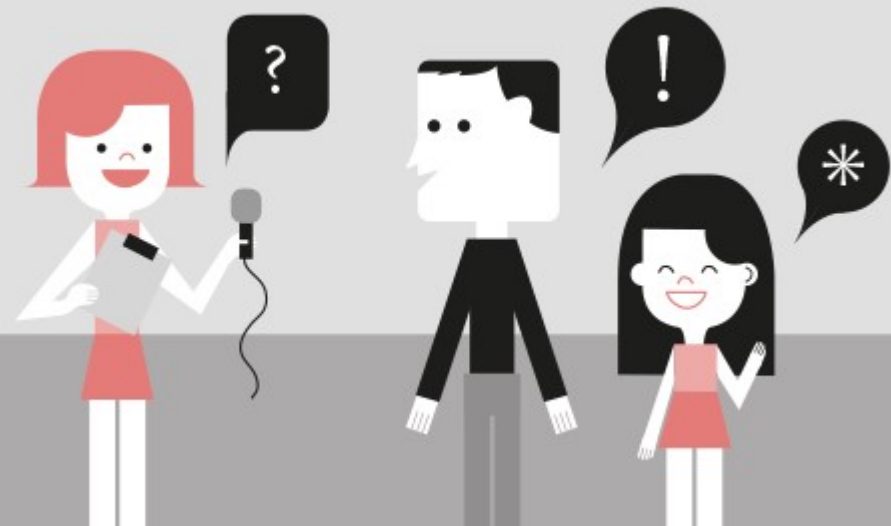


KULTUREVALUATION WEGNER

Besucher*innenforschung –
sinnvoll und möglich für *alle* Museen

Dr. Nora Wegner

35. Unterfränkischer Museumstag
Schweinfurt, 15.10.2019



Besucher*innenforschung und Evaluation...

- ❌ können sich auf spezifische Zielgruppen beziehen und auch auf **Nichtbesucher*innen**
- ❌ erfolgen **nicht nur bei fertig gestellten Angeboten**, sondern auch bereits bei Planung und Konzeption
- ❌ umfassen nicht nur schriftliche Befragungen und es finden sich **Methoden für alle Museen**
- ❌ treffen nicht endgültig die Entscheidungen und **müssen keine Angst machen**

...können sich auf spezifische Zielgruppen beziehen
und auch auf Nichtbesucher*innen

Beispiel: Befragung von Nichtbesucher*innen

Untersuchungsbeispiel: Stadtmuseum Landsberg (Lech) - Nichtbesucher*innenbefragung

= **Studie außerhalb des Museums**, nicht nur Nie-Besucher*innen

- ✘ **Fragen:** Bekanntheit, Nichtbesuchsgründe, Themenwünsche, Erwartungen
- ✘ **Methoden:** Fragebögen an öffentlichen Orten/Einrichtungen verteilt plus Online-Fragebogen; gesamt rd. 650 Befragte
- ✘ **Beispielergebnisse:** Potenziale in Erhöhung der Bekanntheit bei Bevölkerung vor Ort;
hohe Bedeutung von Barrierefreiheit, Themenwechseln, Sichtbarkeit;
Hauptbarriere fehlende Informationen

Vgl. <https://museum-landsberg.de/de/was-tut-sich-/besucherstudie>

...erfolgen nicht nur bei fertig gestellten Angeboten,
sondern auch bereits bei Planung und Konzeption

Beispiel: Vorab-Evaluation bei der Ausstellungsplanung

Untersuchungsbeispiel: Museen der Stadt Kempten - Vorab-Evaluation

- = **Studie bereits im Planungsprozess zur Entscheidungshilfe;**
im Rahmen der Museumsentwicklung und Planung des neuen Kempten-Museums
- ✘ **Fragen:** Themenwünsche für neues Museum, Erwartungen, Urteile
- ✘ **Methoden:** in bestehenden 4 Museen Fragebögen verteilt,
je rd. 300-500 Befragte;
vertiefende Interviews mit 24 Befragten
- ✘ **Beispielergebnisse:** Bedeutung von Dauerausstellungsinhalten,
Sichtbarkeit, Parkplätzen und Vermittlung;
zielgruppenspezifische Themeninteressen

Vgl. <https://www.kempten.de/was-passiert-im-zumsteinhaus-13131.html>

...umfassen nicht nur schriftliche Befragungen und
es finden sich Methoden für alle Museen

Einfach durchzuführende Methoden

Ideensammlung: Einfach durchzuführende Methoden (1)

- ✘ selbst Besucher*innen in eigener Einrichtung beobachten
- ✘ Gespräche mit Besucher*innen führen
- ✘ Gruppendiskussionen führen
- ✘ Besuche begleiten, Besucher*innen laut denken lassen
- ✘ eigene Einrichtung aus Besucherperspektive besichtigen
- ✘ andere Einrichtungen besichtigen
- ✘ Mystery Visitors/Testbesucher*innen
- ✘ ...

Ideensammlung: Einfach durchzuführende Methoden (2)

- ✘ Auswertung und Nutzung vorhandener Daten
- ✘ systematische Einbindung vorhandener Publikumsmeinungen
- ✘ Feedback-Karten für Personal, FAQ sammeln
- ✘ Leitfaden für Personal zur Abfrage oder Beobachtung
- ✘ Gästebücher
- ✘ Notizzettel-Wand/Schwarzes Brett
- ✘ Klebepunkte/Abstimmungssäulen
- ✘ Prototypen/Modelle testen
- ✘ ...

...treffen nicht endgültig die Entscheidungen
und müssen keine Angst machen

Tipps und Argumente für die Umsetzung



Empfehlungen für die Umsetzung

- ✘ ernsthafte Auseinandersetzung
- ✘ Veränderungsbereitschaft, ggf. Eingeständnis von Fehlern

- ✘ Unterstützung auf Führungsebene
- ✘ Transparenz/Einbezug aller Beteiligten
- ✘ Verantwortlichkeiten, feste Ansprechpartner

- ✘ mit einfach umsetzbaren Methoden beginnen
- ✘ Vergleichen, Austauschen

- ✘ ausreichend Zeit, Planung, Ressourcen

Empfehlungen für die Finanzierung



- ✘ Anbindung an vorhandene Befragungen (z.B. Stadtmarketing, Tourismus)
- ✘ Kooperationen (z.B. Hochschulen, andere Kultureinrichtungen)
- ✘ Einwerben von Drittmitteln für Studien
- ✘ Verbände/Landesstellen etc.
- ✘ Sponsoring
- ✘ ...

Argumente für Besucher*innenforschung und Evaluation



- ✘ ermöglichen externen, unabhängigen Blick
- ✘ helfen Fehler zu vermeiden
- ✘ entdecken Potenziale, helfen Geld an richtiger Stelle einzusetzen

- ✘ decken Besuchsbarrieren auf
- ✘ ermöglichen Partizipation und Bürgerbeteiligung

- ✘ unterstützen Entwicklung und Verbesserung
- ✘ helfen zielgerichtete Entscheidungen zu treffen

- ✘ liefern Argumentationshilfen
- ✘ können Zielerreichung und Wirkungen belegen

- ✘ führen *nicht* zu rein populären Angeboten, treffen *nicht* endgültige Entscheidung
- ✘ ...

Danke für Ihre Aufmerksamkeit.

KULTUR EVALUATION WEGNER

Dr. Nora Wegner

Kreativpark Karlsruhe

Alter Schlachthof 3

D-76131 Karlsruhe

wegner@kulturevaluation-wegner.de

www.kulturevaluation-wegner.de