

Naturerbe-Entwicklungsplan
für die Naturerbefläche des Bundes
Brönnhof
Bundesforstbetrieb Reußenberg

- Karte 3: FFH-Lebensraumtypen -

- | | | |
|--|------|--|
| | 3140 | Oligo- bis mesotrophe kalkhaltige Gewässer mit benthischer Vegetation aus Arnieleuchteralgen (Characeae) |
| | 3150 | Natürliche eutrophe Seen mit einer Vegetation des Magnopotamions oder Hydrocharitons |
| | 6210 | Naturnahe Kalk-Trockenrasen und deren Verbuschungsstadien (Festuco-Brometalia) |
| | 6510 | Magere Flachland-Mähwiesen (Alopecurus pratensis, Sanguisorba officinalis) |
| | 9130 | Waldmeister-Buchenwald (Asperulo-Fagetum) |
| | 9170 | Labkraut-Eichen-Hainbuchenwald (Galo-Carpinetum) |

Bewertung des Erhaltungsgrads

- | | |
|---|---------------------|
| A | hervorragend |
| B | gut |
| C | mittel bis schlecht |

Polygonabgrenzungen

- | | |
|--|--|
| | Grenze der Naturerbefläche |
| | FFH-Gebiet "Standortübungsplatz 'Brönnhof' und Umgebung" |

0 100 200 300 400 500 Meter

Maßstab 1:10.000

Auftraggeber:
Bundesanstalt für Immobilienaufgaben
Sparte Bundesforst
Kissinger Straße 26
97762 Hammelburg

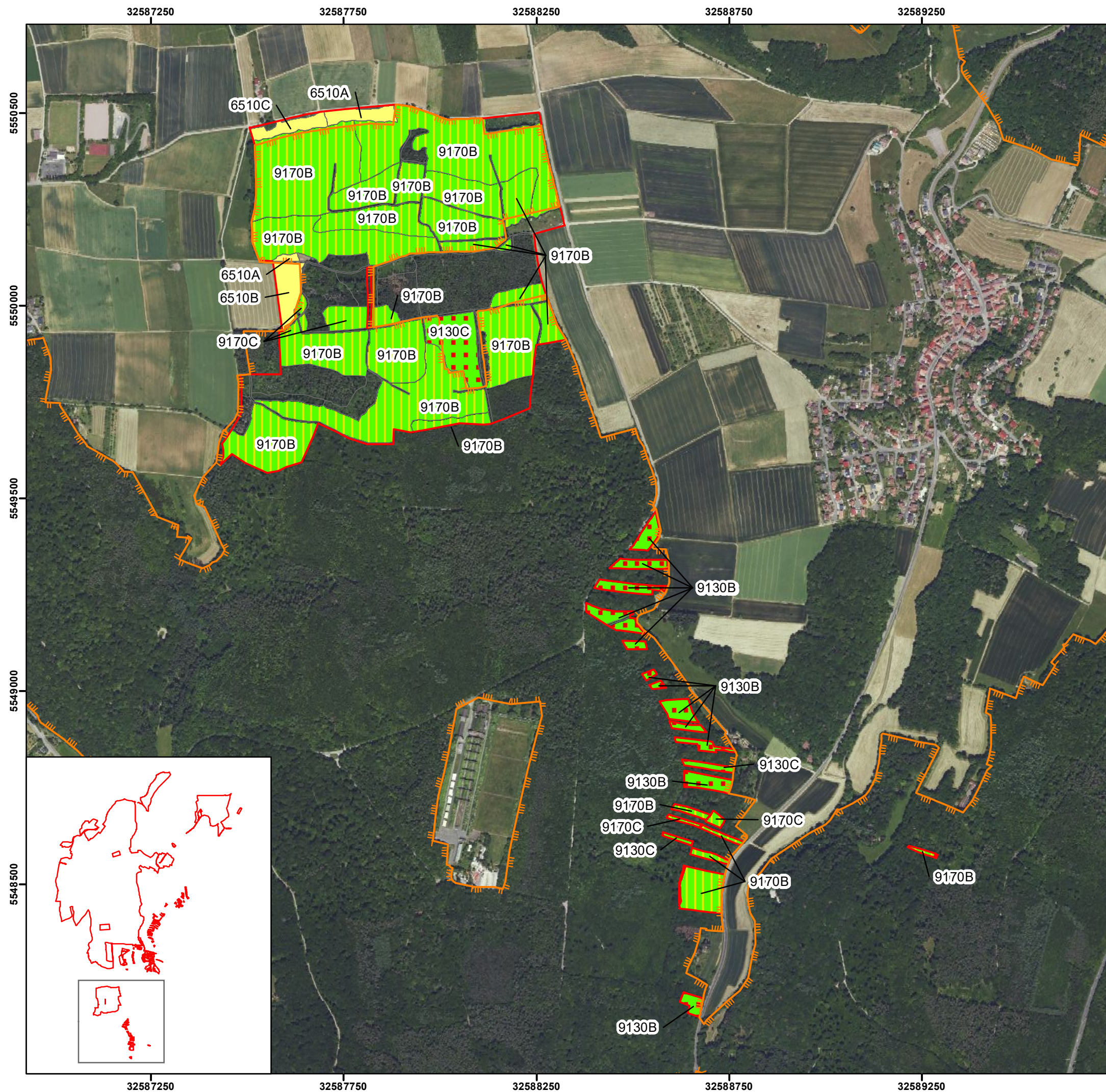


Auftragnehmer:
Faust Landschaftsarchitekten
Schustergasse 7
97084 Würzburg

FABION GbR
Naturschutz - Landschaft - Abfallwirtschaft
Winterhäuser Str. 93
97084 Würzburg

© GeoBasis-DE / BKG (2023)
© Schutzgebiete / Bundesamt für Naturschutz (2022)

Stand: April 2021



Naturerbe-Entwicklungsplan für die Naturerbefläche des Bundes **Brönnhof - Herrenholz** Bundesforstbetrieb Reußenberg

- Karte 3: FFH-Lebensraumtypen -

- 3140 Oligo- bis mesotrophe kalkhaltige Gewässer mit benthischer Vegetation aus Armleuchteralgen (Characeae)
- 3150 Natürliche eutrophe Seen mit einer Vegetation des Magnopotamions oder Hydrocharitions
- 6210 Naturnahe Kalk-Trockenrasen und deren Verbuschungsstadien (Festuco-Brometalia)
- 6510 Magere Flachland-Mähwiesen (Alopecurus pratensis, Sanguisorba officinalis)
- 9130 Waldmeister-Buchenwald (Asperulo-Fagetum)
- 9170 Labkraut-Eichen-Hainbuchenwald (Galio-Carpinetum)

Bewertung des Erhaltungsgrads

- A hervorragend
- B gut
- C mittel bis schlecht

Polygonabgrenzungen

- Grenze der Naturerbefläche
- FFH-Gebiet "Forst Dianenslust und Stadtwald Schweinfurt"

0 100 200 300 400 500 Meter

Maßstab 1:10.000

Auftraggeber:
Bundesanstalt für Immobilienaufgaben
Sparte Bundesforst
Kissinger Straße 26
97762 Hammelburg

Bundesanstalt für
Immobilienaufgaben

Bundesforst

BfN Bundesamt für
Naturschutz

Bundesministerium
für Umwelt, Naturschutz, nukleare Sicherheit
und Verbraucherschutz

Auftragnehmer:
Faust Landschaftsarchitekten
Schustergasse 7
97753 Karlstadt

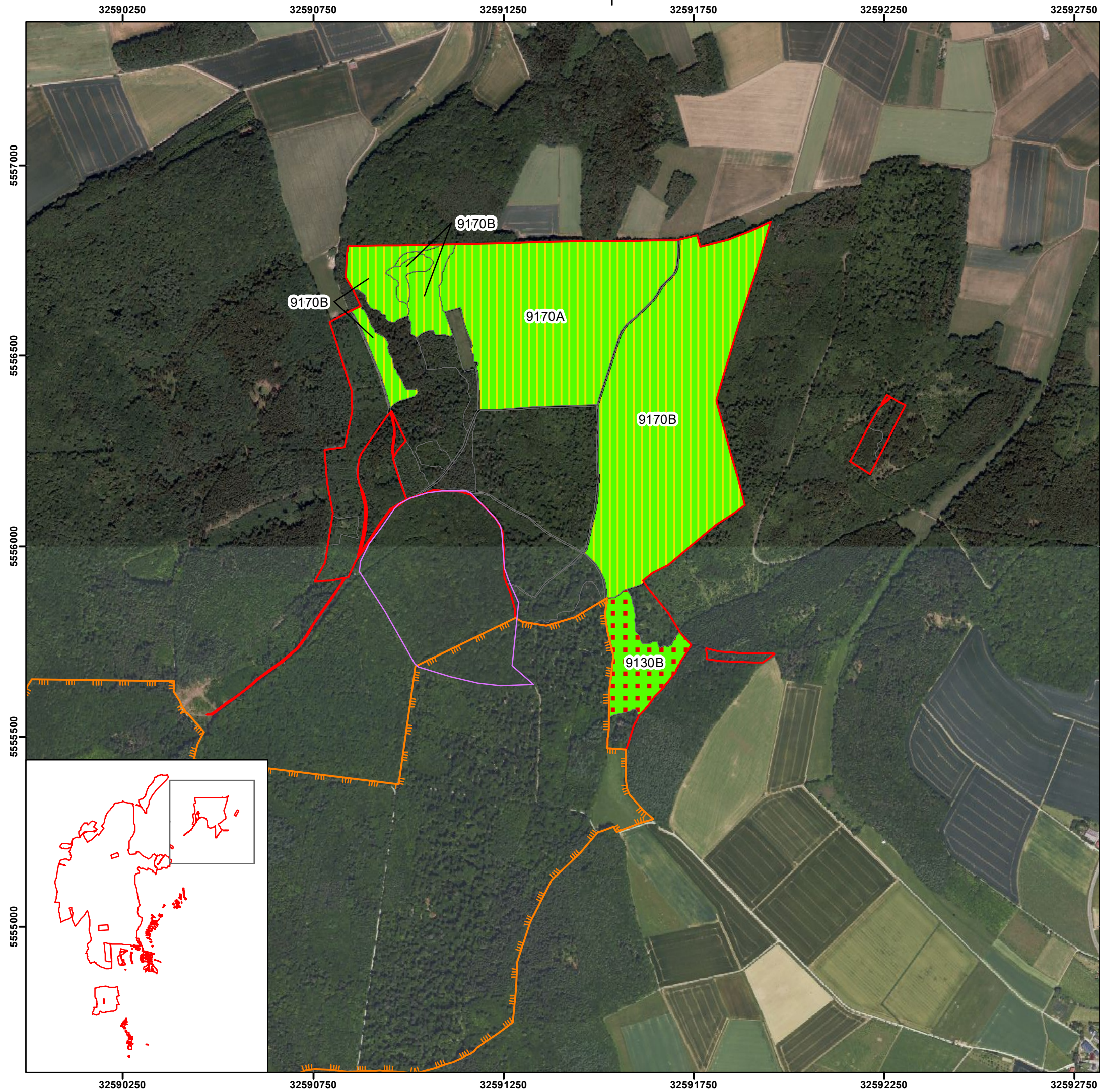
FABION GbR
Naturschutz - Landschaft - Abfallwirtschaft
Winterhäuser Str. 93
97084 Würzburg

FAUST
LANDSCHAFTSARCHITEKTEN

FABION GbR
Naturschutz
Landschaft
Abfallwirtschaft

© GeoBasis-DE / BKG (2023)
© Schutzgebiete / Bundesamt für Naturschutz (2022)

Stand: April 2021



Naturerbe-Entwicklungsplan für die Naturerbefläche des Bundes

Brönnhof - Reitberg

Bundesforstbetrieb Reußenberg

- Karte 3: FFH-Lebensraumtypen -

3140

Oligo- bis mesotrophe kalkhaltige Gewässer mit benthischer Vegetation aus Armleuchteralgen (Characeae)

3150

Natürliche eutrophe Seen mit einer Vegetation des Magnopotamions oder Hydrocharitions

6210

Naturnahe Kalk-Trockenrasen und deren Verbuschungsstadien (Festuco-Brometalia)

6510

Magere Flachland-Mähwiesen (Alopecurus pratensis, Sanguisorba officinalis)

9130

Waldmeister-Buchenwald (Asperulo-Fagetum)

9170

Labkraut-Eichen-Hainbuchenwald (Galio-Carpinetum)

Bewertung des Erhaltungsgrads

A

hervorragend

B

gut

C

mittel bis schlecht

Polygonabgrenzungen

Grenze der Naturerbefläche

NSG "Naturwaldreservat Wildacker"

FFH-Gebiet "Standortübungsplatz 'Brönnhof' und Umgebung"

0

100

200

300

400

500

Meter

Maßstab 1:10.000

Auftraggeber:

Bundesanstalt für Immobilienaufgaben

Sparte Bundesforst

Kissinger Straße 26

97762 Hammelburg

Bundesanstalt für Immobilienaufgaben

Bundesforst

Auftragnehmer:

Faust Landschaftsarchitekten

Schustergasse 7

97753 Karlstadt

FABION GbR

Naturschutz - Landschaft - Abfallwirtschaft

Winterhäuser Str. 93

97084 Würzburg

FAUST

LANDSCHAFTSARCHITEKTEN

FABION GbR

Naturschutz

Landschaft

Abfallwirtschaft

© GeoBasis-DE / BKG (2023)

© Schutzgebiete / Bundesamt für Naturschutz (2022)

Stand: April 2021