

Naturerbe-Entwicklungsplan
für die Naturerbefläche des Bundes
Brönnhof
Bundesforstbetrieb Reußenberg

- Karte 6: Maßnahmen -

- Extensive Nutzung des Offenlandes**
- 1.2.1.2 Zweischürige Mahd
 - 1.2.5 Art der Weideterhaltung (Nachtpferch)
 - 1.2.5.1 Hüte-/Triftweide
 - 1.2.5.2 Standweide
 - 1.6.1.1 Handmahd
- Spezielle Biotoppflegemaßnahmen im Offenland**
- 1.9.1.1 Mahd mit Abräumen als gezielte Pflegemaßnahme
 - 1.10.4 Erhalt von Knicks/Hecken
 - 1.10.2 Erhalt von Streuobstbeständen
 - 1.10.3 Erhalt von Feldgehölzen
 - 12.1.3 Gehölzpflege
- Waldbauliche Maßnahmen**
- 2.2.1 Baumartenzusammensetzung/Entwicklung zu standorttypischen Waldgesellschaften
 - 2.2.1.10 Nadelholzanteil verringern
- Spezielle Biotoppflegemaßnahmen im Wald**
- 2.4.9 Anlage/Pflege von Waldinnen- und Außenmänteln und -säumen
 - 2.2.2.4 dauerwaldartige Bewirtschaftung durch planter-, femelartige Behandlung
 - 2.4 Schaffung/Erhalt von Strukturen
 - 2.4.6 Förderung von Nebenbaumarten/bestimmten Baumarten
 - 2.4.13 Buchtige Randgestaltung zur Optimierung von Waldrändern mit typischer Zonierung
 - 2.6.3 Mittelwald/mittelwaldartige Bewirtschaftung
 - 2.6.4 Waldweidenutzung/Waldstreunutzung
- Spezielle Biotoppflegemaßnahmen an Gewässern**
- 4.5 Pflege von Stiltgewässern
 - 4.7.6 Gehölzentfernung am Gewässerrand
- Spezielle Artenschutzmaßnahmen**
- 11.11 Spezielle Artenschutzmaßnahmen Flora
 - 11.4 Artenschutzmaßnahmen "Amphibien"
 - 11.6 Artenschutzmaßnahmen "Insekten"
- Sonstige Maßnahmen**
- 6.2.6 Einrichtung eines Beobachtungspunktes
- Allgemeine Maßnahmen**
- 12.6 Beibehaltung der bisherigen Nutzung
 - 15.4 Zurzeit keine Maßnahmen, Entwicklung beobachten
 - 16.1 Erhalten/Belassen
- Prozessschutz**
- 15 Duldung von natürlichen Prozessen - Prozessschutz von Gewässern
 - 15.1 Sukzession - Prozessschutz von Offenland
 - 15.1.1 Unbegrenzte Sukzession - Prozessschutz von Wald
- Weitere Maßnahmen**
- 1.1.2 Herausnahme sensibler Bereiche aus der Bewirtschaftung/ Auszäunung
 - 1.2.1.2 Zweischürige Mahd
 - 1.2.1.4 Mahd alle 2 - 3 Jahre
 - 1.2.1.5 Sonstiger Turnus s. Text
 - 1.2.1.6 Mahd mit Terminvorgabe, z. B. nach der Samenreife/Blühzeitpunkt/etc.
 - 1.2.5.1 Hüte-/Triftweide
 - 1.2.5.2 Standweide
 - 1.2.5.3 Mischbeweidung
 - 1.2.1.1.1 Belassen von Brach- oder Saumstreifen/Restflächen
 - 1.9.1.1 Mahd mit Abräumen als gezielte Pflegemaßnahme
 - 1.9.5 Entbuschung/Entkusselung mit bestimmtem Turnus als gezielte Pflegemaßnahme
 - 1.9.5.3 Verbuschung aussichten als gezielte Pflegemaßnahme
 - 1.10 Schaffung/Erhalt von Strukturen (Landwirtschaft)
 - 1.10.5 Erhalt von Trockenmauern
 - 1.12.4 Obstbaumpflege
 - 1.12.6 Regelmäßiges "Auf-den-Stock-setzen" von Heckenstrukturen
 - 2.2.1.3 Förderung der Naturverjüngung standortgerechter heimischer Baumarten (Ersatzgesellschaft)
 - 2.2.1.3 Behutsame Entnahme nicht heimischer/nicht standortgerechter Gehölze
 - 2.2.1.4 Beseitigung der Verjüngung standortfremder Baumarten
 - 2.2.1.7 Förderung der Laubbaumarten zur Schaffung/Erhaltung von Mischbeständen
 - 2.2.2.1 Umwandlung monotoner, gleichaltiger Bestände in strukturreiche, ungleichaltige Bestände
 - 2.4.7 Auslichten dichter Gehölzbestände
 - 6.2.2 Anlage von Wegen
 - 7.3.1 Beseitigung von baulichen Anlagen (Militär)
 - 11.4.1 Anlage von Gewässern/Kleingewässern/Blänken als Artenschutzmaßnahme für "Amphibien"
 - 12.1.4 Aufbringen von Mähgut anderer Flächen
 - 12.1.6 Abschieben von Oberboden
 - 12.3.2 Obstbaumpflanzung
 - 12.4.1 Beseitigung/Rückbau störender Elemente als Maßnahme der Biotoppflege/-gestaltung
 - 12.4.1 Entsiegung/Rückbau von Wirtschaftswegen
 - 12.4.4 Entfernung bestimmter Gehölze
 - 14.3 Informationstafeln
 - 16.10 Ausgleichs- und Ersatzmaßnahme(n)

 Grenze der Naturerbefläche

0 100 200 300 400 500 Meter
Maßstab 1:10.000

Auftraggeber:
Bundesanstalt für Immobilienaufgaben
Sparte Bundesforst
Kissinger Straße 26
97762 Hammelburg

Auftragnehmer:
Faust Landschaftsarchitekten
Schusterstraße 7
97753 Karlstadt

FABION GbR
Naturschutz - Landschaft - Abfallwirtschaft
Winterhäuser Str. 93
97084 Würzburg

© GeoBas-DE / BKG (2023)

Stand: April 2021


Bundesanstalt für Immobilienaufgaben

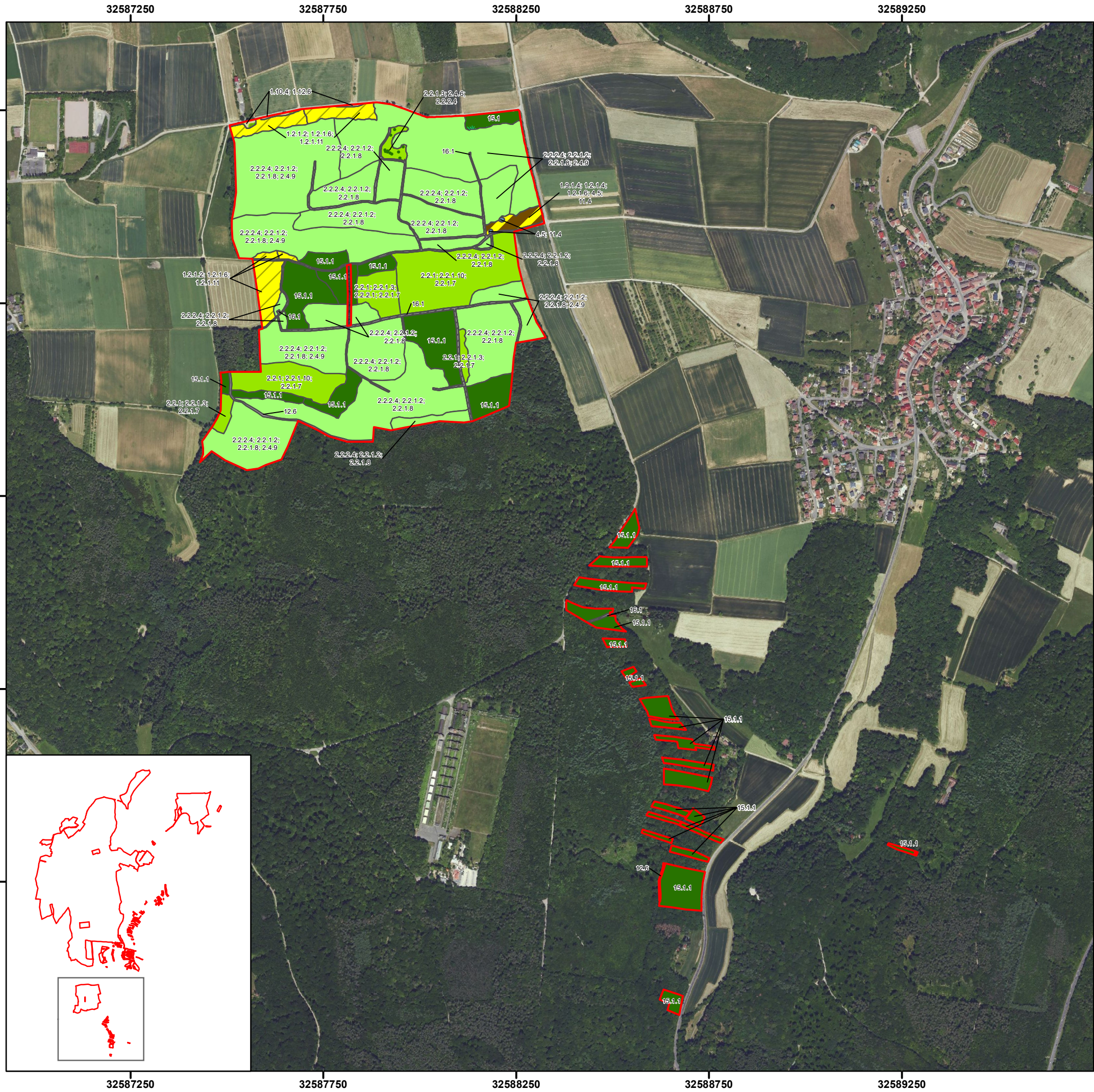

Bundesforst


Bundesamt für Naturschutz


Bundesministerium für Umwelt, Naturschutz, nukleare Sicherheit und Verbraucherschutz


FAUST
LANDSCHAFTSARCHITEKTEN


FABION GbR
Naturschutz
Landschaftsarchitektur



Naturerbe-Entwicklungsplan für die Naturerbefläche des Bundes **Brönnhof - Herrenholz** Bundesforstbetrieb Reußenberg

- Karte 6: Maßnahmen -

- Extensive Nutzung des Offenlandes**
 - 1.2.1.2 Zweischürige Mahd
- Spezielle Biotoppflegemaßnahmen im Offenland**
 - 1.9.1.4 Schlegelmahd und Abfuhr des Schlegelgutes als gezielte Pflegemaßnahme
 - 1.10.4 Erhalt von Knicks/Hecken
- Waldbauliche Maßnahmen**
 - 2.2.1 Baumartenzusammensetzung/Entwicklung zu standorttypischen Waldgesellschaften
 - 2.2.1.3 Behutsame Entnahme nicht heimischer/nicht standortgerechter Gehölze (auch vor der Hiebsreife)
- Spezielle Biotoppflegemaßnahmen im Wald**
 - 2.2.2.4 dauerwaldartige Bewirtschaftung durch plenter-, femelartige Behandlung
- Spezielle Biotoppflegemaßnahmen an Gewässern**
 - 4.5 Pflege von Stillgewässern
- Allgemeine Maßnahmen**
 - 12.6 Beibehaltung der bisherigen Nutzung
 - 16.1 Erhalten/Belassen
- Prozessschutz**
 - 15.1 Sukzession - Prozessschutz von Offenland
 - 15.1.1 Unbegrenzte Sukzession - Prozessschutz von Wald
- Weitere Maßnahmen**
 - 1.2.1.4 Mahd alle 2 - 3 Jahre
 - 1.2.1.6 Mahd mit Terminvorgabe, z. B. nach der Samenreife/Blühzeitpunkt/etc.
 - 1.2.1.11 Belassen von Brach- oder Saumstreifen/Restflächen
 - 1.12.6 Regelmäßiges "Auf-den-Stock-setzen" von Heckenstrukturen
 - 2.2.1.2 Förderung der Naturverjüngung standortgerechter heimischer Baumarten (Ersatzgesellschaft)
 - 2.2.1.7 Förderung der Laubbaumarten zur Schaffung/Erhaltung von Mischbeständen
 - 2.2.1.8 Förderung bzw. Erhaltung seltener Begleitbaumarten
 - 2.2.1.10 Nadelholzanteil verringern
 - 2.2.2.1 Umwandlung monotoner, gleichaltriger Bestände in strukturreiche, ungleichaltrige Bestände
 - 2.4.6 Förderung von Nebenbaumarten/bestimmten Baumarten
 - 2.4.9 Anlage von Waldinnen- und Außenmänteln und -säumen
 - 11.4 Artenschutzmaßnahmen "Amphibien"
- Grenze der Naturerbefläche



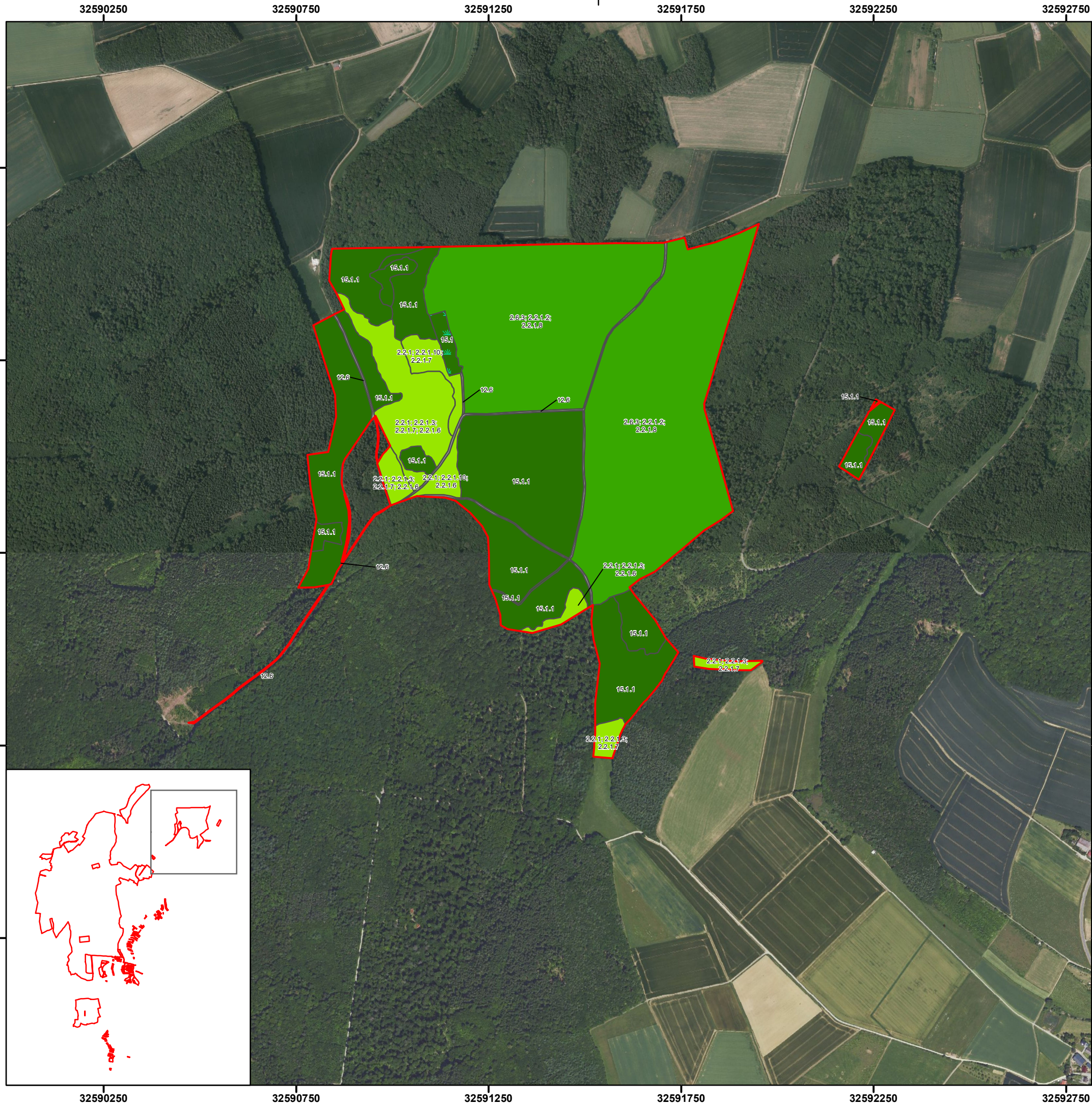
Auftraggeber:
Bundesanstalt für Immobilienaufgaben
Sparte Bundesforst
Kissingener Straße 26
97762 Hammelburg



Auftragnehmer:
Faust Landschaftsarchitekten
Schustergasse 7
97753 Karlstadt

FABION GbR
Naturschutz - Landschaft - Abfallwirtschaft
Winterhäuser Str. 93
97084 Würzburg





Naturerbe-Entwicklungsplan
für die Naturerbefläche des Bundes

Brönnhof - Reitberg

Bundesforstbetrieb Reußenberg

- Karte 6: Maßnahmen -

- Waldbauliche Maßnahmen**
- 2.2.1 Baumartenzusammensetzung/Entwicklung zu standorttypischen Waldgesellschaften
- Spezielle Biotoppflegemaßnahmen im Wald**
- 2.6.3 Mittelwald/mittelwaldartige Bewirtschaftung
- Allgemeine Maßnahmen**
- 12.6 Beibehaltung der bisherigen Nutzung
- Prozessschutz**
- 15.1 Sukzession - Prozessschutz von Offenland
 - 15.1.1 Unbegrenzte Sukzession - Prozessschutz von Wald
- Weitere Maßnahmen**
- 2.2.1.2 Förderung der Naturverjüngung standortgerechter heimischer Baumarten (Ersatzgesellschaft)
 - 2.2.1.3 Behutsame Entnahme nicht heimischer/nicht standortgerechter Gehölze
 - 2.2.1.7 Förderung der Laubbaumarten zur Schaffung/Erhaltung von Mischbeständen
 - 2.2.1.10 Nadelholzanteil verringern
- Grenze der Naturerbefläche



Auftraggeber:
Bundesanstalt für Immobilienaufgaben
Sparte Bundesforst
Kissinger Straße 26
97762 Hammelburg

Auftragnehmer:
Faust Landschaftsarchitekten
Schustergasse 7
97753 Karlstadt

FABION GbR
Naturschutz - Landschaft - Abfallwirtschaft
Winterhäuser Str. 93
97084 Würzburg

© GeoBasis-DE / BKG (2023)

Bundesanstalt für Immobilienaufgaben

Bundesforst

Bundesamt für Naturschutz

Bundesministerium für Umwelt, Naturschutz, nukleare Sicherheit und Verbraucherschutz

FAUST
LANDSCHAFTSARCHITEKTEN

FABION GbR
Naturschutz
Landschaft
Abfallwirtschaft

Stand: April 2021