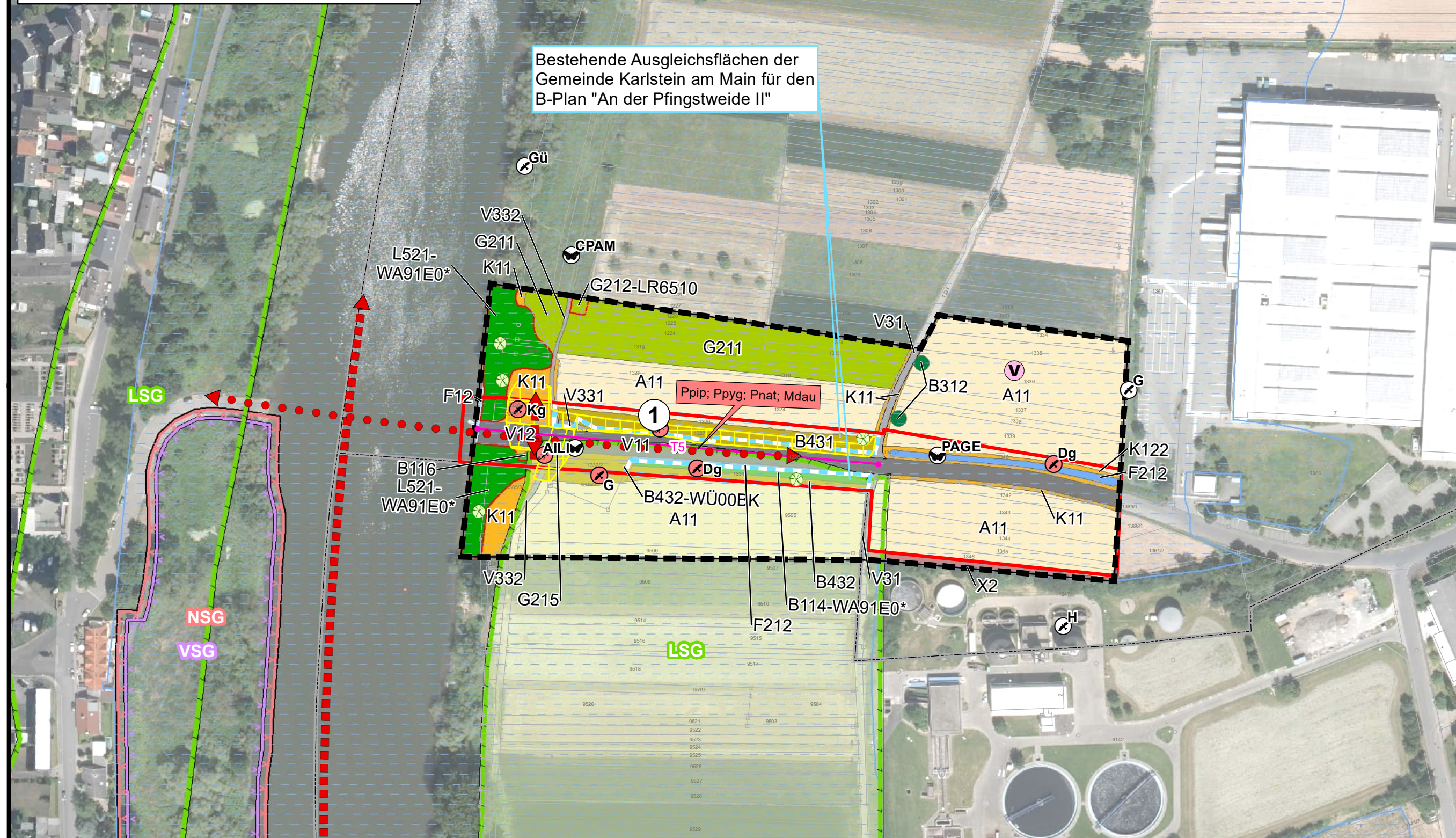
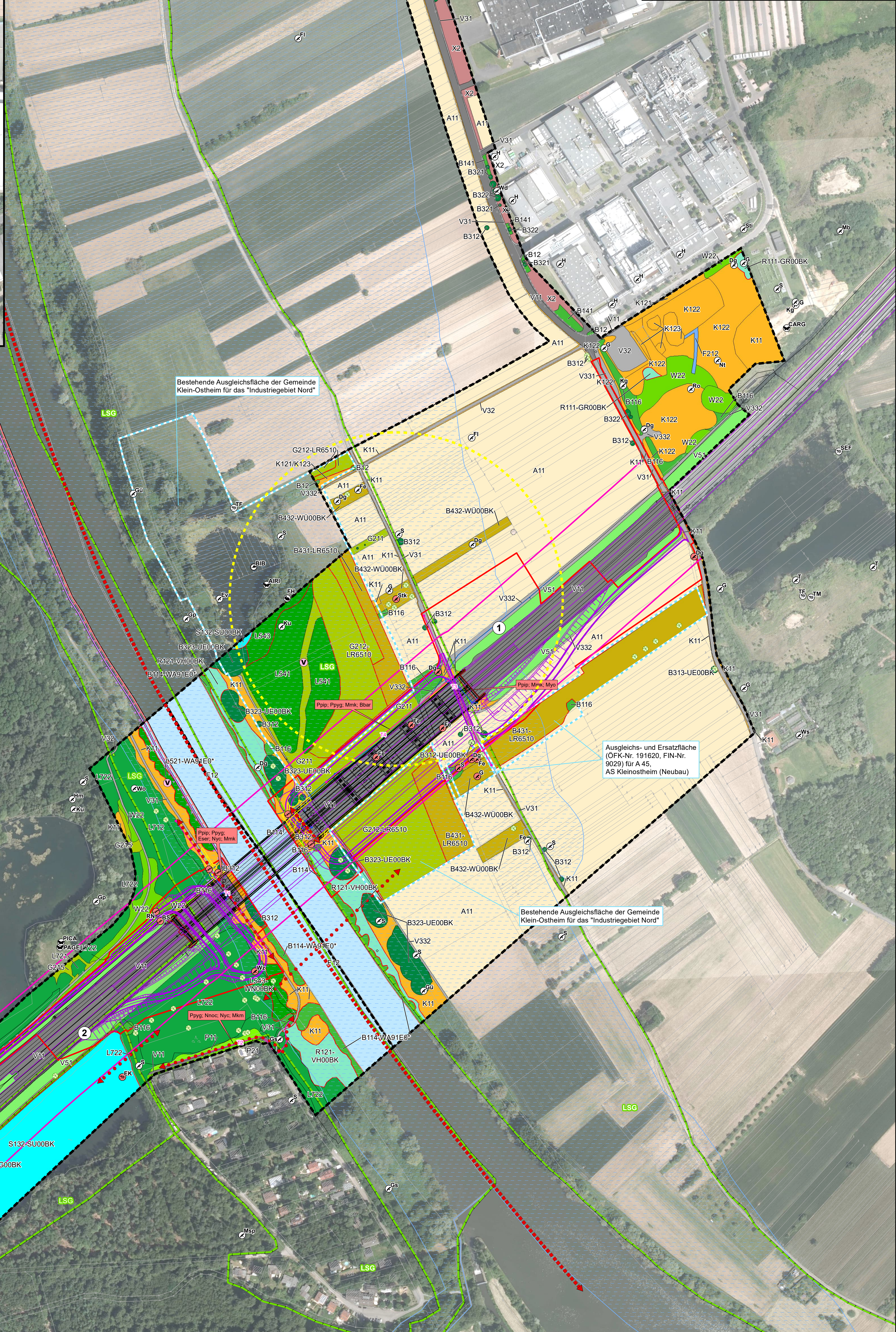


Kartenausschnitt (B) - Vormontagefläche
Maßstab 1 : 2.000



Bestehende Ausgleichsflächen der Gemeinde Karlstein am Main für den B-Plan "An der Pfingstweide II"

Kartenausschnitt (A) - Brückenbauwerk
Maßstab 1 : 2.000



Bestehende Ausgleichsfläche der Gemeinde Klein-Ostheim für das "Industriegebiet Nord"

Ausgleichs- und Ersatzfläche (OFK-Nr. 191620, FIN-Nr. 9029) für A 45, AS Kleinostheim (Neubau)

Bestehende Ausgleichsfläche der Gemeinde Klein-Ostheim für das "Industriegebiet Nord"

② Wald und Gewässerflächen inkl. Ihrer Säume		
B	H	Bo
W	K	L
B	> Anlagebedingter Verlust von Biotopflächen: L722, W22, K11, V51 > Baubedingte Beeinträchtigung von bedeutsamen Gehölzbiotopen aufgrund von Rodung: B114-WA91E0*/WG00BK, B116, B312, L543-WN00BK, L712, L722, W22 > Baubedingte Gefährdung an den Baubereich angrenzender Gehölzbiotope und Bäume durch Befahren oder Betreten o.ä.	> Anlagebedingter Verlust von Biotopflächen: B312, G211, G12-GE6510, K11, V332, V51 > Baubedingte Beeinträchtigung von bedeutsamen Biotopen durch Baustellenräumung: B114-WA91E0*/WG00BK, B116, B312, B323-UE00BK, B431-GE6510, B432, G211, G12-GE6510, G215, F12, F212, K11, K122, L521-WA91E0*, R121-VH00BK
H	> Baubedingter Verlust von Lebensraum für Vögel, Fledermäuse, Amphibien und Reptilien, Störwirkung im Bereich der Jagdhabitate von lichtempfindlichen Fledermausarten > Verlust potenzieller Fledermausquartiere und Vogelstippen durch Baumfällung hohlräumiger Bäume	> anlagenbedingter Verlust von Zwischenquartieren von Fledermäusen und Nistplätzen im Brückenbauwerk > Baubedingter Verlust von Lebensraum für Vögel, Fledermäuse, Amphibien und Reptilien, Störwirkung im Bereich der Jagdhabitate von lichtempfindlichen Fledermausarten > Verlust potenzieller Fledermausquartiere und Vogelstippen durch Baumfällung hohlräumiger Bäume
Bo	> Temporärer Verlust und Beeinträchtigung aller Bodenfunktionen, kleinfächig anlagebedingter Verlust/ Beeinträchtigung von Bodenfunktionen durch Versiegelung und Abtrag	> anlagenbedingter Verlust von Zwischenquartieren von Fledermäusen und Nistplätzen im Brückenbauwerk > Baubedingter Verlust von Lebensraum für Vögel, Fledermäuse, Amphibien und Reptilien, Störwirkung im Bereich der Jagdhabitate von lichtempfindlichen Fledermausarten > Verlust potenzieller Fledermausquartiere und Vogelstippen durch Baumfällung hohlräumiger Bäume
W	> Baubedingte potentielle Beeinträchtigung der Grundwasserqualität und -neubildung durch Baustellenbetrieb und Versiegelung > Baubedingte Beeinträchtigung des Hochwasserschutzes durch Rodungen und den Baustellenbetrieb, kurzfristige Störungen im Uferbereich	> Temporärer Verlust und Beeinträchtigung aller Bodenfunktionen, kleinfächig anlagebedingter Verlust/ Beeinträchtigung von Bodenfunktionen durch Versiegelung und Abtrag > Baubedingte potentielle Beeinträchtigung der Grundwasserqualität und -neubildung durch Baustellenbetrieb und Versiegelung > Baubedingte Beeinträchtigung des Hochwasserschutzes durch den Baustellenbetrieb, kurzfristige Störungen im Uferbereich
K	> in geringem Umfang temporärer Verlust klimawirksamer Frisch- und Kaltluftbildungsflächen hoher Bedeutung sowie von Teilen der Gehölzflächen mit Immissionschutzfunktion	> Temporärer Verlust klimawirksamer Kaltluftbildungsflächen sowie in geringem Umfang von Teilen der Gehölzflächen mit Immissionschutzfunktion
L	> Beeinträchtigung der Erholungsnutzung durch den Baubetrieb, geringe baubedingte Beeinträchtigung des Landschaftsbildes durch die Beseitigung der Wald- und Gehölzflächen im Umfeld der Autobahnbrücke	> Beeinträchtigung der Erholungsnutzung durch den Baubetrieb, baubedingte Beeinträchtigung der Sichtbeziehungen durch die Entfernung der Gehölze am Mainufer und im Umfeld der Autobahn

Symbole siehe separate Legende (Unterlage 19.1.2/1/2)

① Offenland		
B	H	Bo
W	K	L
B	> Anlagebedingter Verlust von Biotopflächen: B312, G211, G12-GE6510, K11, V332, V51 > Baubedingte Beeinträchtigung von bedeutsamen Biotopen durch Baustellenräumung: B114-WA91E0*/WG00BK, B116, B312, B323-UE00BK, B431-GE6510, B432, G211, G12-GE6510, G215, F12, F212, K11, K122, L521-WA91E0*, R121-VH00BK	> anlagenbedingter Verlust von Zwischenquartieren von Fledermäusen und Nistplätzen im Brückenbauwerk > Baubedingter Verlust von Lebensraum für Vögel, Fledermäuse, Amphibien und Reptilien, Störwirkung im Bereich der Jagdhabitate von lichtempfindlichen Fledermausarten > Verlust potenzieller Fledermausquartiere und Vogelstippen durch Baumfällung hohlräumiger Bäume
H	> Baubedingter Verlust von Lebensraum für Vögel, Fledermäuse, Amphibien und Reptilien, Störwirkung im Bereich der Jagdhabitate von lichtempfindlichen Fledermausarten > Verlust potenzieller Fledermausquartiere und Vogelstippen durch Baumfällung hohlräumiger Bäume	> anlagenbedingter Verlust von Zwischenquartieren von Fledermäusen und Nistplätzen im Brückenbauwerk > Baubedingter Verlust von Lebensraum für Vögel, Fledermäuse, Amphibien und Reptilien, Störwirkung im Bereich der Jagdhabitate von lichtempfindlichen Fledermausarten > Verlust potenzieller Fledermausquartiere und Vogelstippen durch Baumfällung hohlräumiger Bäume
Bo	> Temporärer Verlust und Beeinträchtigung aller Bodenfunktionen, kleinfächig anlagebedingter Verlust/ Beeinträchtigung von Bodenfunktionen durch Versiegelung und Abtrag	> anlagenbedingter Verlust von Zwischenquartieren von Fledermäusen und Nistplätzen im Brückenbauwerk > Baubedingter Verlust von Lebensraum für Vögel, Fledermäuse, Amphibien und Reptilien, Störwirkung im Bereich der Jagdhabitate von lichtempfindlichen Fledermausarten > Verlust potenzieller Fledermausquartiere und Vogelstippen durch Baumfällung hohlräumiger Bäume
W	> Baubedingte potentielle Beeinträchtigung der Grundwasserqualität und -neubildung durch Baustellenbetrieb und Versiegelung > Baubedingte Beeinträchtigung des Hochwasserschutzes durch den Baustellenbetrieb, kurzfristige Störungen im Uferbereich	> Temporärer Verlust und Beeinträchtigung aller Bodenfunktionen, kleinfächig anlagebedingter Verlust/ Beeinträchtigung von Bodenfunktionen durch Versiegelung und Abtrag > Baubedingte potentielle Beeinträchtigung der Grundwasserqualität und -neubildung durch Baustellenbetrieb und Versiegelung > Baubedingte Beeinträchtigung des Hochwasserschutzes durch den Baustellenbetrieb, kurzfristige Störungen im Uferbereich
K	> in geringem Umfang temporärer Verlust klimawirksamer Frisch- und Kaltluftbildungsflächen hoher Bedeutung sowie von Teilen der Gehölzflächen mit Immissionschutzfunktion	> Temporärer Verlust klimawirksamer Kaltluftbildungsflächen sowie in geringem Umfang von Teilen der Gehölzflächen mit Immissionschutzfunktion
L	> Beeinträchtigung der Erholungsnutzung durch den Baubetrieb, geringe baubedingte Beeinträchtigung des Landschaftsbildes durch die Beseitigung der Wald- und Gehölzflächen im Umfeld der Autobahnbrücke	> Beeinträchtigung der Erholungsnutzung durch den Baubetrieb, baubedingte Beeinträchtigung der Sichtbeziehungen durch die Entfernung der Gehölze am Mainufer und im Umfeld der Autobahn

PGNU PLANUNGSGESSELLSCHAFT NATUR & UMWELT mbH
Hamburger Allee 45
60486 Frankfurt am Main
Tel.: 069 / 95 29 64 0
Fax: 069 / 95 29 64 99
mail@gpnu.de
www.gpnu.de

bearbeitet: 02.2020 AM, KRE, FB
gezeichnet: 11.2020 PB, TK
geprüft: 12.2020 CK, PB
IA: *Julia Balzer*
Frankfurt a.M., den 28.12.2020

Autobahndirektion Nordbayern
Flaschenhofstraße 55
90402 Nürnberg
Tel.: 09119821-01; Fax: 09119821-436; E-Mail: poststelle@adnb.bayern.de

bearbeitet: 02.1414 - - DI
gezeichnet: 02.1414 - - DI
geprüft: 02.1414 - 12/2020 DI
PSP Nr.: 8025 ABAD0046 00.00
Projekt: Mainbrücke Mainflingen/BW 253+300 bis 254+020
Datum: -

Art der Änderung	Datum	Name	Unterschrift
1. Änderung Baufeldgrenze	04.05.2022	Draehler	<i>Draehler</i>

Planänderung 1 vom 04.05.2022 ersetzt Unterlage 19.1.2/1 vom 28.12.2020

FESTSTELLUNGSENTWURF
Straßenbauverwaltung Freistaat Bayern
Autobahndirektion Nordbayern
Strasse / Abschn.-Nr. / Station: A45 / 160 / 1.016
PROJUS-Nr.: -

Unterlage / Blatt-Nr.: 19.1.2/1 P1
Landschaftspflegerischer Bestands- und Konfliktplan
Maßstab: 1 : 2.000

**BAB A45 Gießen - Aschaffenburg
AS Kleinostheim - AS Mainhausen
Erneuerung der Mainbrücke Mainflingen, BW 253b
von Bau-km 253+300 bis 254+020**

aufgestellt:
Autobahndirektion Nordbayern
Nürnberg, den 28.12.2020
Waldemar Knapp
Weidinger-Knapp, Baudirektorin