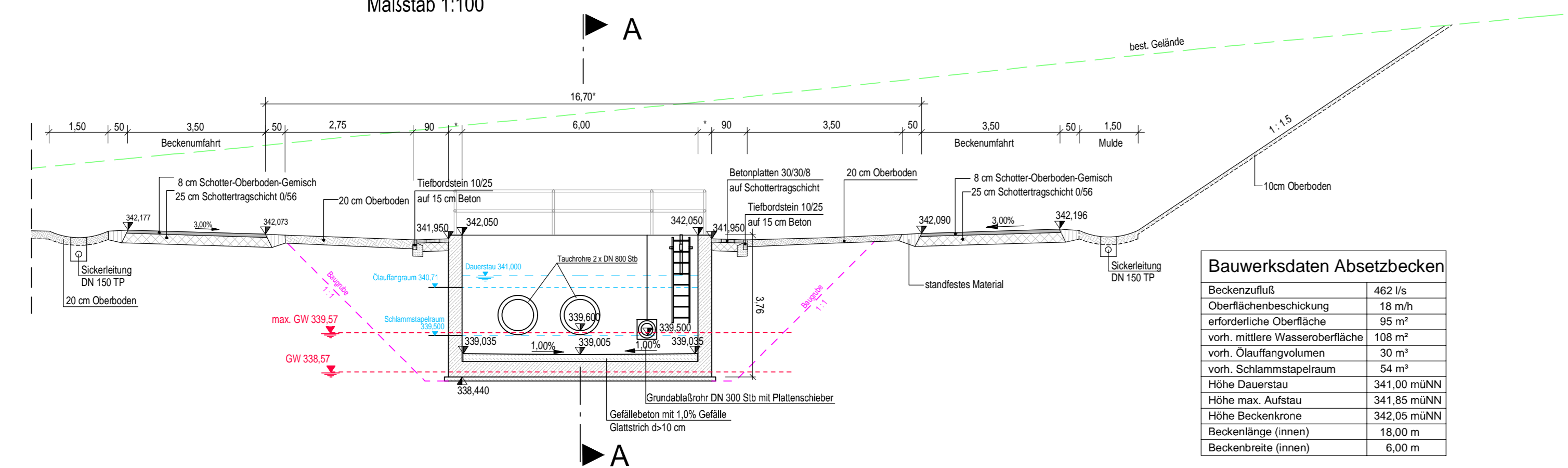
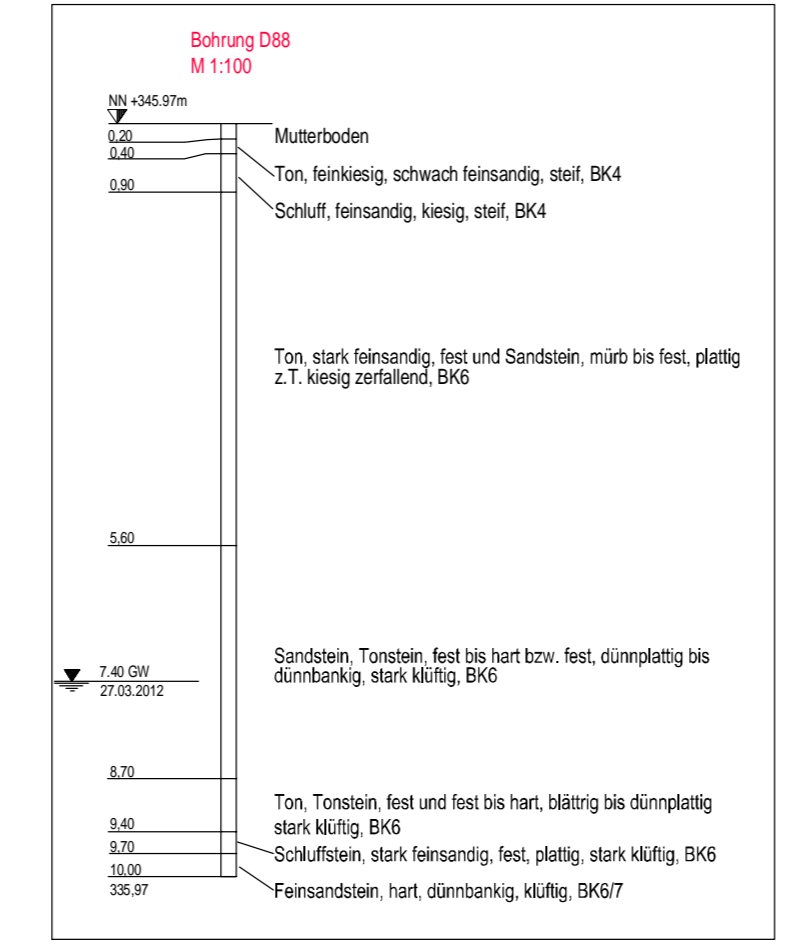


### Schnitt B-B

Maßstab 1:100

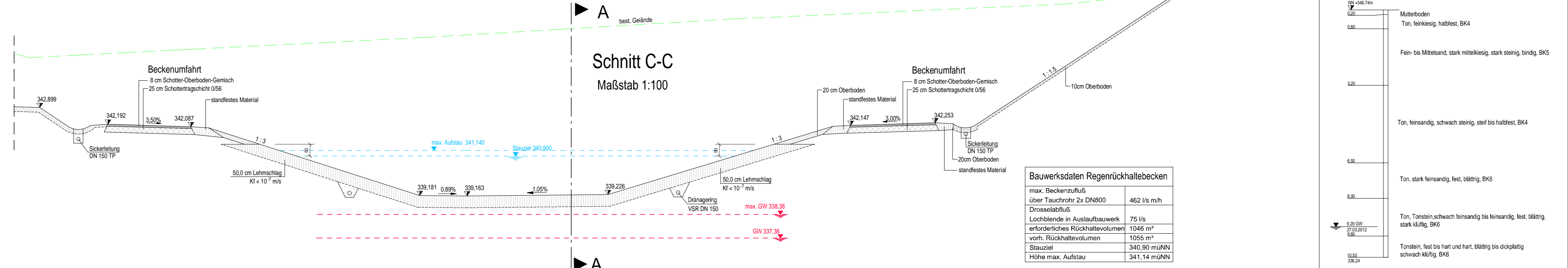


Bauwerksdaten Absetzbecken	
Beckenzufluß	462 l/s
Oberflächenbeschickung	18 m/h
erforderliche Oberfläche	95 m²
vord. mittlere Wasseroberfläche	108 m²
vord. Obflächenvolumen	30 m³
vord. Schlammstapelraum	54 m³
Höhe Dauerstau	341,00 mÜNN
Höhe max. Aufstau	341,85 mÜNN
Höhe Beckenkronen	342,05 mÜNN
Beckenlänge (innen)	18,00 m
Beckenbreite (innen)	6,00 m

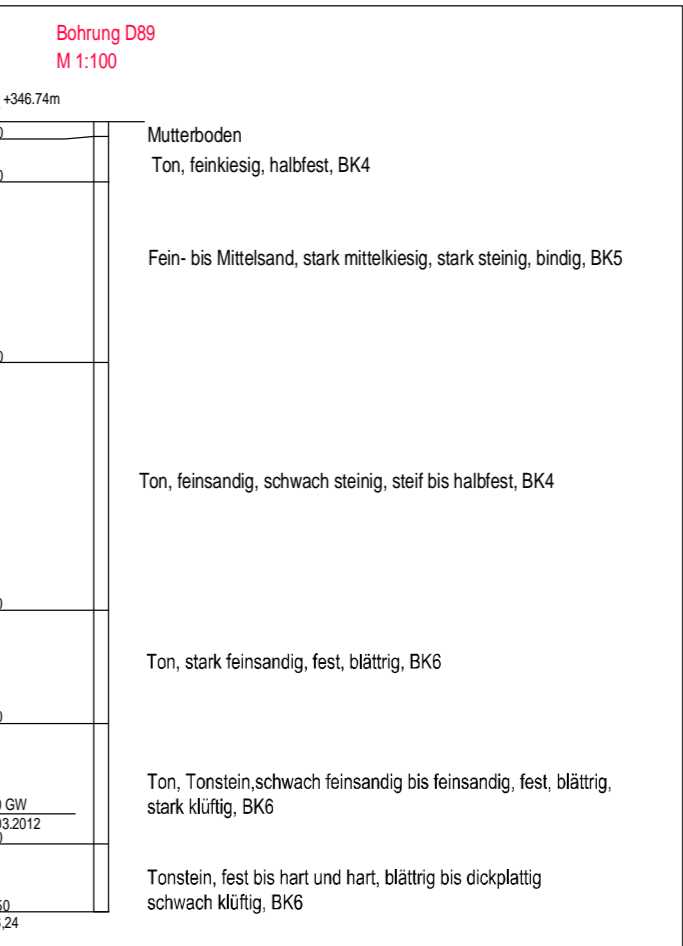


### Schnitt C-C

Maßstab 1:100

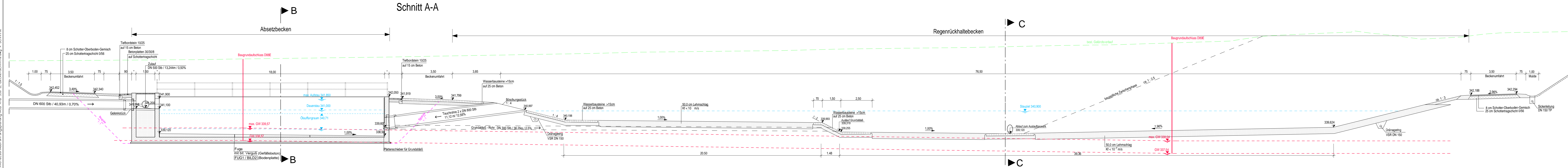


Bauwerksdaten Regenrückhaltebecken	
max. Beckenzufluß	462 l/s m/h
über Tauchrohr 2x DN800	75 l/s
Drosselabfluß	75 l/s
Lochblende in Auslaufbauwerk	1046 m³
erforderliches Rückhaltevolumen	1055 m³
vord. Rückhaltevolumen	1055 m³
Stauziel	340,90 mÜNN
Höhe max. Aufstau	341,14 mÜNN



### Schnitt A-A

Maßstab 1:100



\* Abmessungen entsprechend Statischen Erfordernissen und Anforderungen der Auftriebssicherheit

**Autobahndirektion Nordbayern**

Flaschenhofstraße 55  
90402 Nürnberg

Tel.: 0911/4621-01, Fax: 0911/4621-456, E-Mail: poststelle@abd-nb.bayern.de

bearbeitet:	Gz: 4123	Jan. 2017	Schmidt
gezeichnet:	Gz: 4124	Jan. 2017	Sperber
geprüft:	Gz: 412	Jan. 2017	Lösch
PSP Nr.: B025.ABA.90360.40			
Projekt: -			

## PLANGENEHMIGUNG

Straßenbauverwaltung Freistaat Bayern

Autobahndirektion Nordbayern

Straße / Abschn.-Nr. / Station: A3 / 520 / 5,323 - 540 / 1,747

PROJIS-Nr.: entfällt

Unterlage / Blatt-Nr.: 13.3/6

Beckenschnitte  
ASB u. RRRH 330-1L  
Bau-km 330+600

Maßstab: 1 : 100

**BAB A3 Frankfurt - Nürnberg**  
**Fuchsberg - östlich AS Geiselwind**  
**6-streifiger Ausbau**  
**von Bau-km 325+655 bis 332+200**

Aufgestellt:  
Autobahndirektion Nordbayern  
Nürnberg, den 24.01.2017

Ried, Baudirektor

Geobasisdaten: © Bayerische Vermessungsverwaltung (Darstellung der Flurkarte als Eigentumsnachweis nicht geeignet, www.geodaten.bayern.de)