

Lärmschutz Rifa Frankfurt

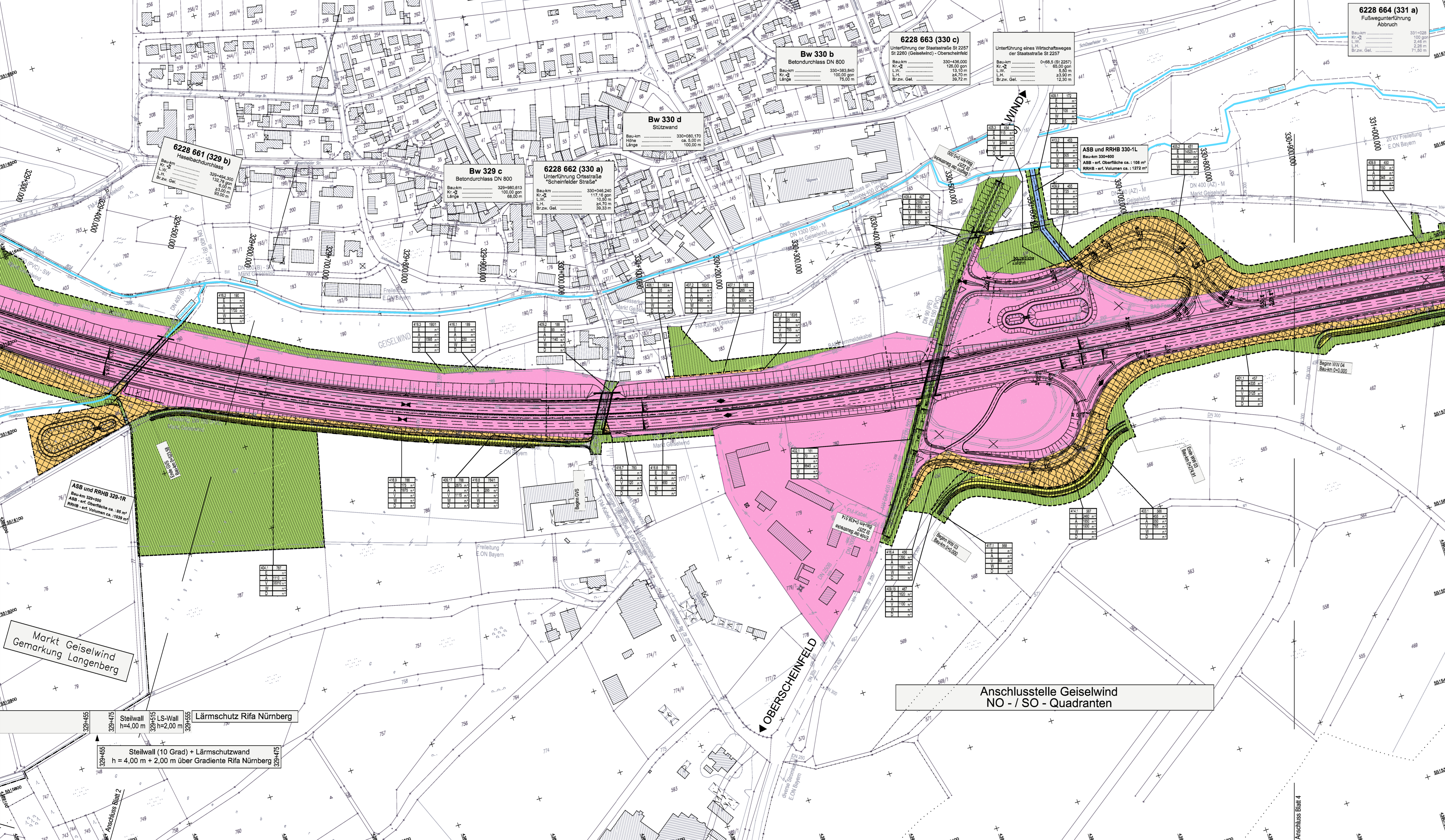
Steilwall (10 Grad) + Lärmschutzwand
h = 5,00 m + 4,00 m über Gradiente Rifa Frankfurt

Lärmschutzwand (transparent)
h = 6,00 m

Steilwall (10 Grad) + Lärmschutzwand
h = 5,00 m + 4,00 m über Gradiente Rifa Frankfurt

Lärmschutzwand (transparent)
h = 6,00 m über Gradiente Rifa Frankfurt

Lärmschutzwand
h = 6,00 m über Gradiente Rifa Frankfurt



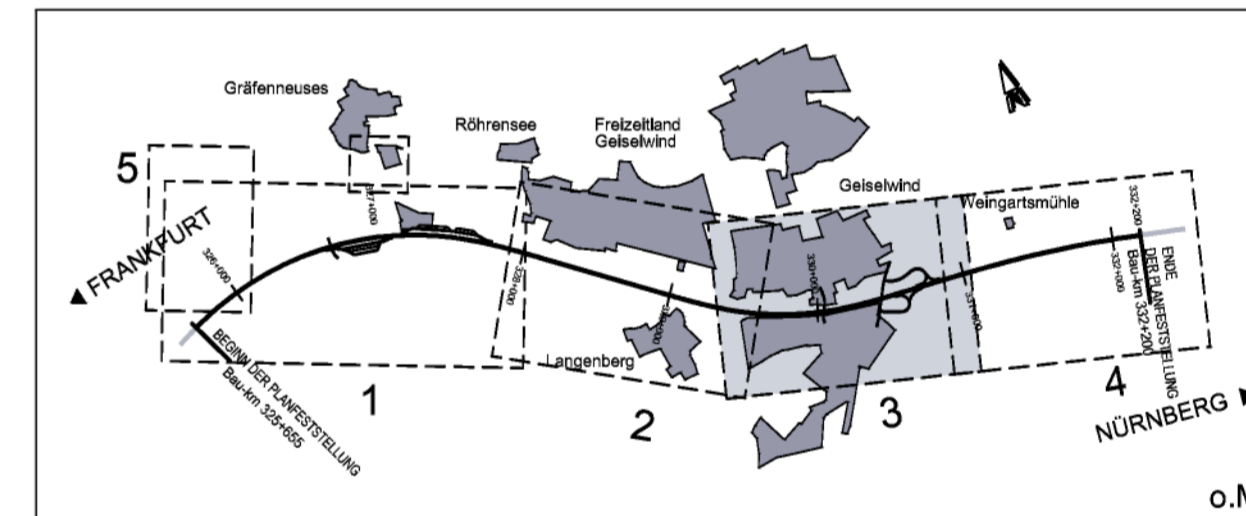
ZEICHENERKLÄRUNG

- Katastergrenzen
- Gemarkungsgrenze
- Erwerbsgrenze (Bundesstraßenverwaltung)
- Erwerbsgrenze für andere Bausträger
- Grenze vorübergehend in Anspruch zu nehmender Fläche
- Grenze für dauernd zu belastende Fläche
- Grenze Waldrandunterpflanzung
- best. BAB-Grenze

- zu erwerbende Fläche (Bundesstraßenverwaltung)
- für andere Bausträger zu erwerbende Fläche
- dauernd zu belastende Fläche
- vorübergehend in Anspruch zu nehmende Fläche
- Fläche im Eigentum der Bundesrepublik Deutschland (Bundesstraßenverwaltung)
- Waldrandunterpflanzung

A1 Landschaftsplanerische Ausgleichsmaßnahme

laufende Nummer	Flurstücknummer zu erwerbende Fläche (Bundesstraßenverwaltung) für andere Bausträger zu erwerbende Fläche vorübergehend in Anspruch zu nehmende Fläche Waldrandunterpflanzung dauernd zu belastende Fläche
15	786/2
E	m ²
A	m ²
V	m ²
W	m ²
D	m ²



Nr.	Art der Änderung	Datum	Name

Entwurfsvorstellung:

WBO Weimann BauConsult

Am Bach 1 97337 Dettelbach Tel. 09324 / 9019-0 Fax. 09324 / 9019-100

Datum	Zeichen
bearbeitet: Juli 2008	Marx
gezeichnet: Juli 2008	Voß
geprüft: Juli 2008	<i>[Signature]</i>

Planfeststellung	bearbeitet:	Gz: 4116	Juli 2008	gez. Kötzer
BAB A3 Frankfurt - Nürnberg	gezeichnet:	Gz: 411	Juli 2008	gez. Kaiser
Fuchsberg - östl. AS Geiselwind	geprüft:	Gz: 411	Juli 2008	gez. Kaiser

Grunderwerbsplan
von Bau-km 329+326 bis Bau-km 331+052
Maßstab 1 : 2000

Aufgestellt: Nürnberg, den 31.07.2008
Autobahndirektion Nordbayern

[Signature]
Eltgruber, Bauinspektor

nachrichtlich

Festgestellt nach § 67 Abs. 1 Nr. 1 FStG mit Beschluss vom 15.12.2009 Nr. 32-4534/1-4/09 Würzburg, 15.12.2009
Regierung von Unterfranken
gez. Hauschmann
Regierungsrat

Markt Geiselwind
Gemarkung Langenberg

Anschlussstelle Geiselwind
NO - / SO - Quadranten

Steilwall (10 Grad) + Lärmschutzwand
h = 4,00 m + 2,00 m über Gradiente Rifa Nürnberg

Lärmschutz Rifa Nürnberg

Steilwall (10 Grad) + Lärmschutzwand
h = 4,00 m + 2,00 m über Gradiente Rifa Nürnberg