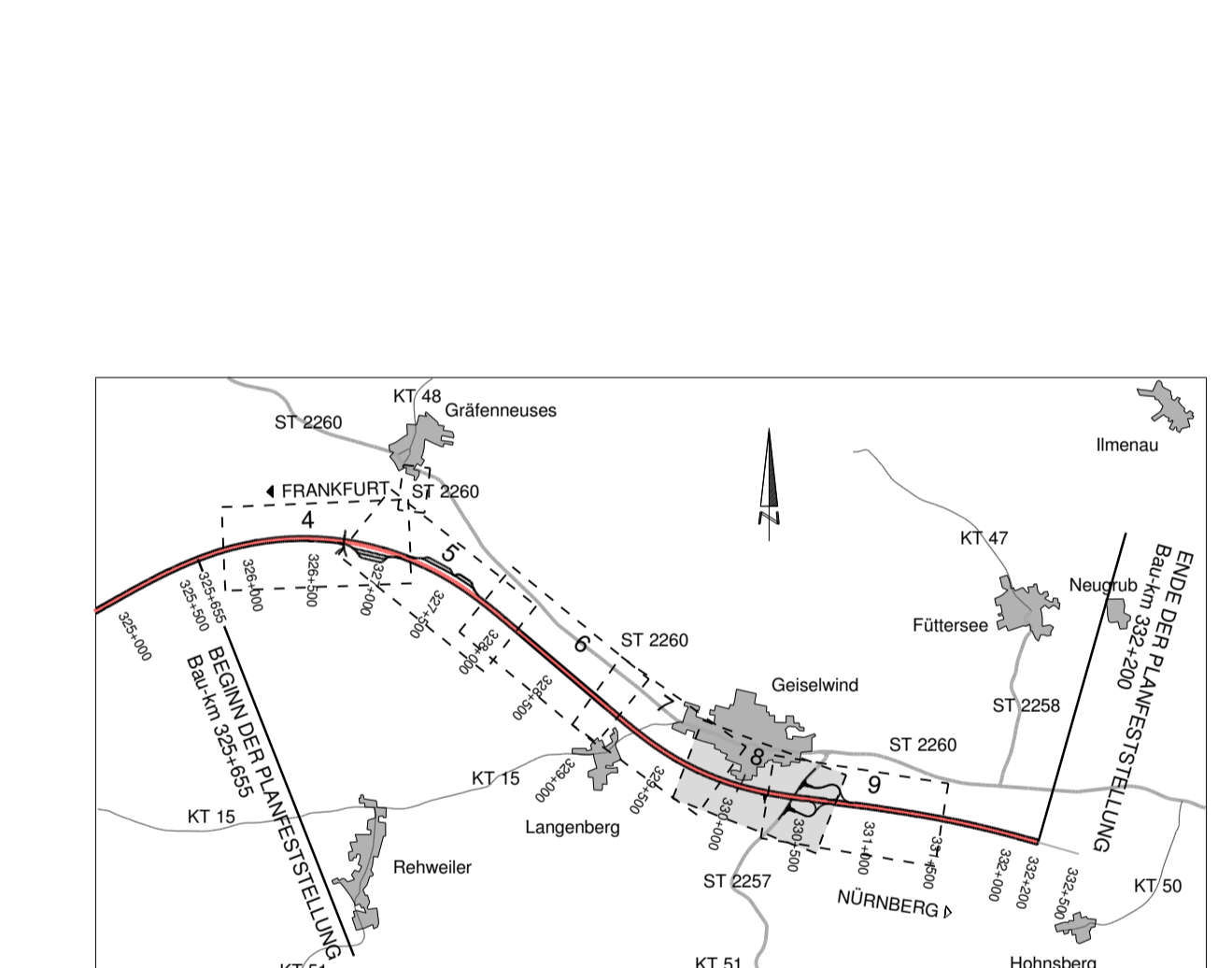


### ZEICHENERKLÄRUNG

Planung	
	Aufteilung / Ausschüttung
	Einheitsmaßstab
	Entwässerungsmulden
	Fahrbahn
	Lage Gradiente
	Mittelstreifen
	Lage Gradiente Fahrbahn
	Barriere und Grünflächen
	Dämmböschungen
	Entwässerungsgräben
	Geh- und Radweg
	Wirtschaftsweg
	Rückbau befestigter Flächen
	Lärmschutzwand
	Lärmschutzwall
	Schutzraum während der Bauausführung

Gebiete und Flächen	
	Wohngebiet
	Mischgebiet
	Gewerbegebiet
	Sondergebiet
	Grünflächen
	Immissionspunkte PWC
	laufende Nummer des Bauwerksverzeichnis
	Umgrenzung der Planänderungen



Autobahndirektion Nordbayern			
Flaschenhofstraße 55 90402 Nürnberg		bearbeitet: Gz. 4123 Nov. 2016 Schmidt gezeichnet: Gz. 4125 Nov. 2016 Schweder geprüft: Gz. 412 Nov. 2016 Lisch Gz.: PSP Nr.: B025ABA 90380 40 Projekt:	
Tel.: 09114621-01, Fax: 09114621-456, E-Mail: poststelle@adbnn.bayern.de			

### PLANGENEHMIGUNG

Straßenbauverwaltung Freistaat Bayern		Unterlage / Blatt-Nr.: 7.1 / 8	
Autobahndirektion Nordbayern		Lageplan	
Straße / Abschn.-Nr. / Station: A3 / 520 / 5.323 - 540 / 1.747		Bau-km 329+700 - Bau-km 330+500	
PRÜJUS-Nr.: entfällt		Maßstab: 1 : 1000	
<b>BAB A3 Frankfurt - Nürnberg</b> <b>Fuchsberg - östlich AS Geiselwind</b> <b>6-streifiger Ausbau</b> <b>von Bau-km 325+655 bis 332+200</b>			
Aufgestellt: Autobahndirektion Nordbayern Nürnberg, den 24.01.2017			

© Bayerische Vermessungsverwaltung, Geobasisdaten  
 (Darstellung der Flurkarte als Eigentumsverhältnis nicht geeignet)  
 © Bayerisches Landesamt für Umwelt, www.lfu.bayern.de