

### Fauna Bestand

**Reptilien**

- W Zauneidechsen (adult)
- w Zauneidechsen (subadult bzw. juvenil)
- W Sonstige Reptilien

**Weitere Tiergruppen**

- β Amphibien
- 9 Tagfalter
- ↓ Heuschrecken
- ⊘ Libellen
- ⊘ Bibernspuren (Fraßspuren, "Bibernutsche")
- ⊘ Revier-/Brutplätze planungsrelevanter Vogelarten

**Baumhöhlen und Nistkästen**

- J Baumhöhlen und -spalten
- ⊘ Steinkauzrinne
- ⊘ Entfall

**Besiedelte Habitate**

- ⊘ Biber
- ⊘ Dukatenfalter
- ⊘ Zauneidechse

**Probestellen**

- ⊘ Haselmaustubus
- ⊘ Reptilienversteck

**Transecte zur Erfassung der Fledermausaktivität (mit Nr.)**

- 1 keine oder sehr geringe Fledermausaktivität
- 2 geringe Fledermausaktivität
- 3 mittlere Fledermausaktivität
- 4 hohe Fledermausaktivität
- 5 sehr hohe Fledermausaktivität

Transect (Nr.)	Artenkürzel	Aktivitätsstufe
1	Myotis, Mda, Mkm, Nnoc, Fpyp	sehr hoch
2	Mda, Mkm, Fpyp, Nym, Nyc, Ppjp	sehr hoch
3	Noc, Mkm, Fpyp, Nym, Nyc, Ppjp	sehr hoch
4	Noc, Nnoc, Eser, Fpyp, Nym, Nyc, Ppjp	sehr hoch
5	Mda, Mkm, Fpyp, Nym, Nyc, Ppjp	hoch
6	Mda, Mkm, Nnoc, Fpyp, Nym, Nyc, Ppjp	sehr hoch
7	Mda, Mkm, Fpyp, Nym, Nyc, Ppjp	sehr hoch
8	Mkm, Nnoc, Fpyp, Nym, Nyc, Ppjp	sehr hoch
9	Myotis, Mda, Nnoc, Eser, Nym, Nyc	sehr hoch
10	Mbar, Plocus, Mkm, Nnoc, Eser, Nyc, Ppjp	mittel
11	Mkm, Fpyp	gering
12	Noc, Nnoc, Eser, Nym, Nyc, Ppjp	sehr hoch
13	Mnat, Myotis, Noc, Fpyp, Nym, Nyc, Ppjp	sehr hoch
14	Noc, Nnoc, Fpyp, Nym, Nyc, Ppjp	mittel
15	Nyc, Ppjp	mittel
16	Ppjp	gering
17	Myotis, Fpyp	sehr gering
18	Mpyp, Mkm, Nym, Nyc	mittel
19	Nyc, Ppjp	mittel
20	Mnat, Noc, Nnoc, Nym, Nyc, Ppjp	mittel
21	Nym, Nyc, Ppjp	mittel
22	Noc, Eser, Nyc, Ppjp	gering
23	Mnat, Ppjp	gering
24	Nnoc, Ppjp	gering

Nicht auf die Art bestimmbare Rufgruppen:

- Myotis = Myotis spec.
- Mkm = Kleinere/Mittlere Myotis
- Nyc = Nyctalus
- Nym = Mittlerer Nyctalus

**Untersuchungsflächen**

- ⊘ Großer Feuerfalter
- ⊘ Wiesenknopt-Ameisenbälllinge

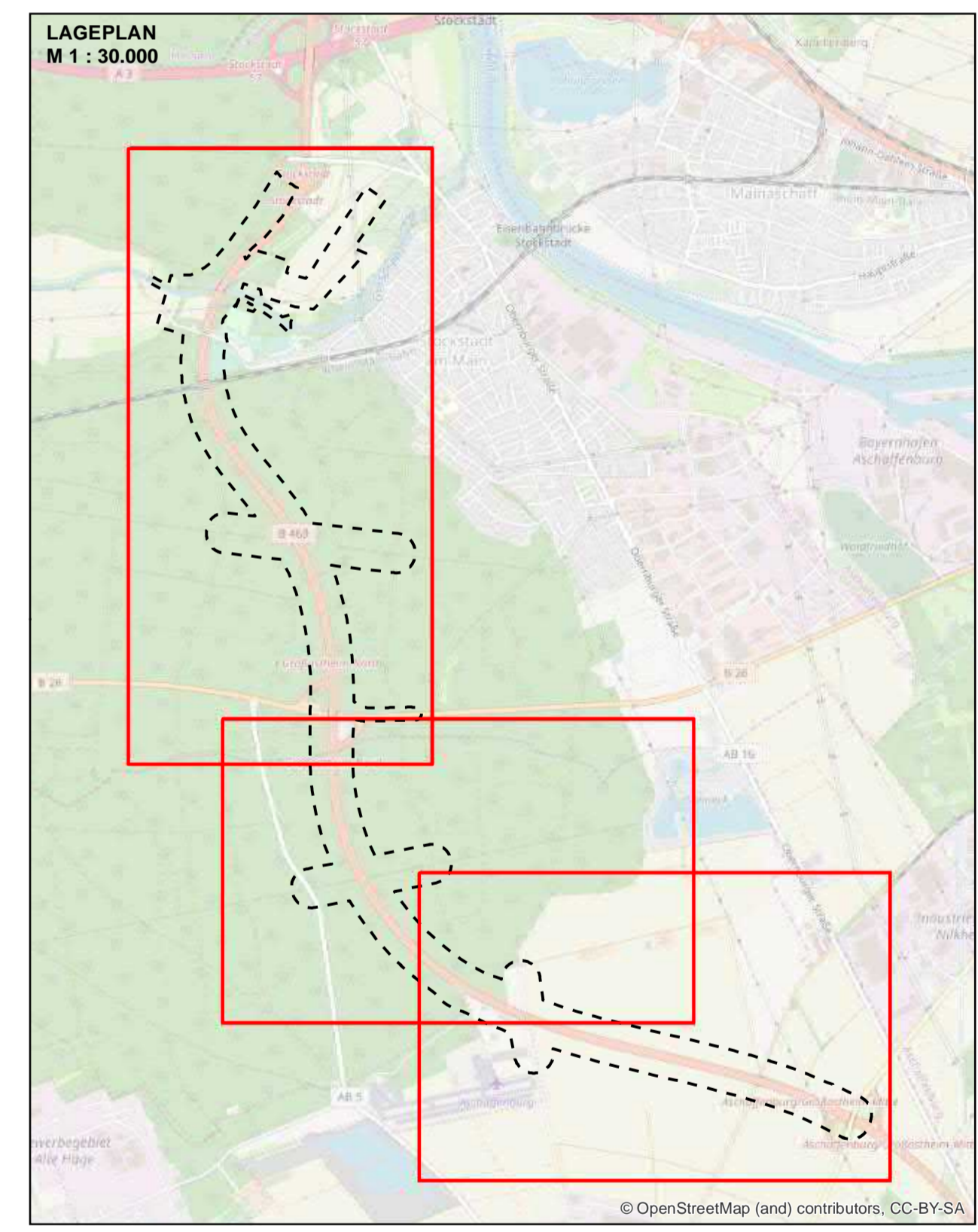
**Sonstiges**

- ⊘ Untersuchungsgebiet
- ⊘ Brückenbauwerk (mit Nr.)

**Planung/Eingriffsfächen**

- ⊘ Dauerhafte Inanspruchnahme/Technische Planung
- ⊘ Temporäre Inanspruchnahme

Kurve	Deutscher Name	Wissenschaftlicher Name	BRD	BY	EU (D)	BAW	SEH	FFH-NL	EE	1	2
<b>Fledermaus</b>											
Saliger		Chiroptera									
Mitrot	Bartfledermaus	Myotis myotis (BONAPARTE, 1815)									
Mitrot	Braunfledermaus	Myotis blythii (VORSMANN, 1912)									
Mitrot	Wasserrandfledermaus	Myotis daubentonii (GÜNTHER, 1819)									
Mitrot	Musvohrer	Myotis myotis (BONAPARTE, 1815)									
Pip	Zwergfledermaus	Pipistrellus pipistrellus (SCHREIBER, 1776)									
Pip	Makrotendelmaus	Pipistrellus pygmaeus (LEACH, 1825)									
Noc	Kleinohrsepiolter	Neotis lewinii (SULZ, 1818)									
Noc	Kleinohrsepiolter	Neotis lewinii (SULZ, 1818)									
Noc	Kleinohrsepiolter	Neotis lewinii (SULZ, 1818)									
Eser	Breitflügelfledermaus	Eptesirus serotinus (SCHREIBER, 1776)									
Plocus	Braunes Langohr	Plecotus auritus (LINNÉ, 1758)									
Plocus	Caspisches Langohr	Plecotus austriacus (SCHREIBER, 1829)									
Nagelotter	Nagelotter										
IB	Biber	Castor fiber (LINNÉ, 1758)									
<b>Kriechtiere</b>											
Z	Zauneidechse	Lacerta agilis (LINNÉ, 1758)									
ES	Bauchschnecke	Agabus fuscus (LINNÉ, 1758)									
IB	Bergschnecke	Helix aspersa (LINNÉ, 1758)									
<b>Lurche</b>											
EX	Lurche	Bufo bufo (LINNÉ, 1758)									
EX	Lurche	Bufo terrestris (LINNÉ, 1758)									
EX	Lurche	Hydromantes (LINNÉ, 1758)									
<b>Tagfalter</b>											
COB	Braunschweiger Bläuling	Glyptotendipes (MULLER, 1775)									
COB	Großer Zeltfalter	Cataglyphis (LINNÉ, 1758)									
<b>Heuschrecken</b>											
COB	Braunflügel	Orthoptera (LINNÉ, 1758)									
COB	Wiesen-Grohgrasheide	Orthoptera (LINNÉ, 1758)									
<b>Libellen</b>											
COB	Blattläuse	Cataglyphis (LINNÉ, 1758)									
COB	Braun-Mosaikjungfer	Aeschna grandis (LINNÉ, 1758)									



**PGNU** PLANUNGSGESELLSCHAFT NATURE & UMWELT mbH  
 Hamburger Allee 45  
 60488 Frankfurt am Main  
 Tel: 069 / 99 29 64 0  
 Fax: 069 / 99 29 64 99  
 mail: mail@pgnu.de  
 www.pgnu.de

Projekt-Nr.: \_\_\_\_\_ Datum: \_\_\_\_\_ Zeichen: \_\_\_\_\_  
 bearbeitet: 07.01.2020 DR  
 genehmigt: 07.01.2020 GRB  
 geprüft: 07.01.2020 DR

Staatliches Bauamt Aschaffenburg  
 Corneliestraße 1  
 63739 Aschaffenburg  
 bearbeitet: \_\_\_\_\_ Datum: \_\_\_\_\_ Zeichen: \_\_\_\_\_  
 genehmigt: \_\_\_\_\_  
 geprüft: \_\_\_\_\_  
 PSp-Nr.: \_\_\_\_\_  
 Projekt: \_\_\_\_\_

**FESTSTELLUNGSENTWURF**

Staatliches Bauamt Aschaffenburg  
 Unterlage:  
 19.3 Spezialstudie artenschutzrechtliche Prüfung (sAP)

B 469 / Abschn. 190 Station 0,406 - 3,274 - Abschn. 190 Station 0,900 - 3,308  
 PROJ.-Nr.: \_\_\_\_\_ Maßstab: 1 : 4.000

**B 469 Ausbau zwischen der AS Stockstadt (AB 16) und der AS Großostheim (St 3115)**

ausgeführt: Staatliches Bauamt Aschaffenburg  
 Aschaffenburg, den 03.08.2020