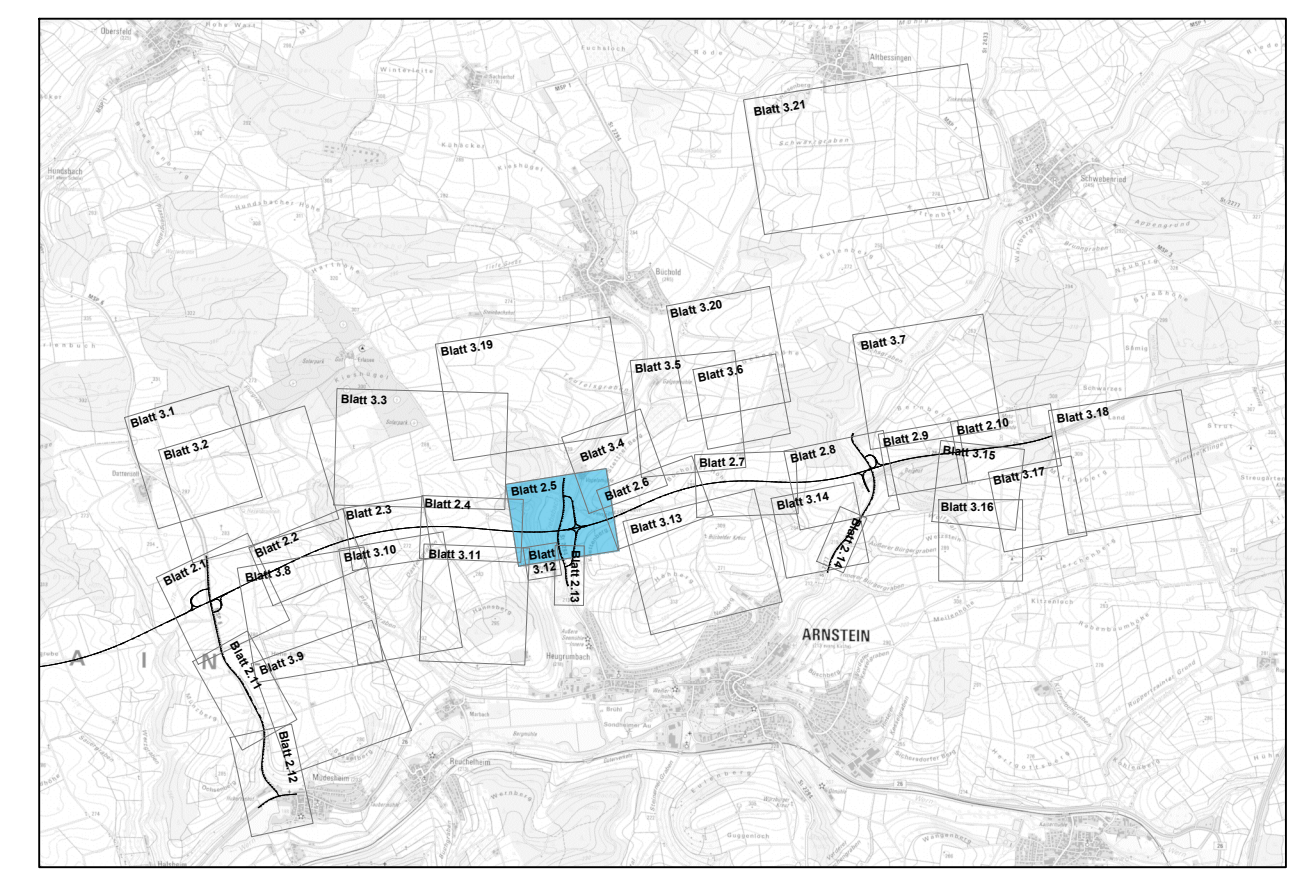


Vermeidungsmaßnahmen	
1.1 V	Einzelbaumschutz
1.2 V	Bauzeitenregelung *
1.3 V	Bautabflächen und Schutzzäune
1.4 V	Quarerverschluss Hohlenbäume und zeitlich begrenzte Fällung
1.5 V	Präventivrodungen
1.6 V	Überflughilfe und Kollisionsschutz Fledermäuse
1.7 V	Durchlassgestaltung und Gewässerquerungen an der AS Arnstein Mitte
1.8 V	Vergrämung Dache
1.9 V	Schutz- bzw. Leitzaun für die Haselmaus, für Fledermäuse und den Biber (temporär)
1.10 V	I. V. m. 3.1 A / 4.3 G / 4.5 G Leitstrukturpflanzungen für Fledermäuse
1.11 V	Berücksichtigung von Verdachtsflächen für Bodendenkmale *
1.12 V	Umsiedlung einer Ameisenkolonie
1.13 V	Schutz des Bodens in potenziell verdichtungsempfindlichen Niederungsbereichen und Bodenrekultivierung auf temporären Bauflächen *
1.14 V	Einrichtung einer Umweltbaubegleitung *
1.15 V	Permanenter Leitzaun für den Biber
1.16 V	Gewässerschutz / Vermeidung von Stoffeinträgen in Gewässer *
1.17 V	Umsiedlung gefährdeter bzw. geschützter Pflanzenarten
1.18 V	Allgemeine Maßnahmen zum Schutz von Grund- und Oberflächenwasser *
1.19 V	Blickdichte Ausgestaltung passiver Schutzvorrichtungen *

Ausgleichsmaßnahmen	
2.1 ACEF	Entwicklung eines Feldschwirl-Habitats
2.2 ACEF	Anlage von Rebhühnstreifen / Rebhühnhabitat
2.3 ACEF	Entwicklung von Felderdchenhabitats
2.4 ACEF	Anlage von Hecken- und Gebüschstrukturen einschl. vorgelagerter artenreicher Säume
2.5 ACEF	Waldaufwertung
2.6 ACEF	Ersatzquartiere Höhlenbrüter *
2.7 ACEF	Anlage von arten- und strukturreichen, lichten Gehölzbeständen
2.8 ACEF	Ersatzquartiere Fledermäuse *
2.9 ACEF	Lebensraumaufwertung für die Wiesenwehe
3.1 A	nur i. V. m. 1.10 V Leitstrukturpflanzungen für Fledermäuse
3.2 A	Naturnahe Verlegung des Schwabbaches
3.3 A	Herstellung und Aufwertung von Extensivgrünland (3.3.1 A) und Magerrasen (3.3.2 A) als Lebensraum für Falter und Heuschrecken
3.4 A	Herstellung von Extensivacker bzw. einjährigen Ackerbrachen als Lebensraum seltener Segetalvegetation

Gestaltungs- / Wiederstellungsmaßnahmen	
4.1 G	Ansaat von kräuterreichem Landschaftsrasen
4.2 G	Anlage von Hochstaudeinfuren
4.3 G	Geschlossene Gehölzpflanzung
4.4 G	Aufgelockerte Gehölzpflanzung
4.5 G	Einzelbaumpflanzung
4.6 G	Wiederherstellung von geschlossenen Gehölzbeständen durch Gebüschpflanzungen aus Großsträuchern
4.7 G	Wiederherstellung von Vegetationsbeständen nach bauzeitl. Inanspruchnahme *

\* = nicht vorortet



Entwurfsverfasser: <b>KORTEMEIER BROKMANN</b> LANDSCHAFTSARCHITEKTEN	Datum	Zeichen
Kortemeier Brokmann Landschaftsarchitektur GmbH Oststraße 92 33291 Herford T +49(0)5221 9739-0 F +49(0)5221 9739-30	bearbeitet gezeichnet geprüft	Juni 2021 Juni 2021 Juni 2021
ER HB/ML MK		
Staatliches Bauamt Würzburg	bearbeitet gezeichnet geprüft	Juli 2021 KM
Weißenburgstraße 6 97082 Würzburg Tel: 0931/92-00, Fax: 0931/92-2777, E-Mail: poststelle@stbauwue.de	PSP Nr.:	Projekt: B 26n Karstadt - AK Schweinfurt / Wernacke DA 1

Nr.	Art der Änderung	Datum	Zeichen

## FESTSTELLUNGSENTWURF

Straßenbauverfahren Freistaat Bayern	Unterlage / Blatt-Nr.:	9.2 / 2.5
Staatliches Bauamt Würzburg	Maßnahmenplan (trassennah)	B 26n, Bau-km 11+390 - Bau-km 12+230
Strasse / Abschn.-Nr. / Station: MSP 6 / 100 / 4.367 - B 26a / 100 / 1.631	PROJUS-Nr.:	0917264910
	Maßstab:	1 : 1.000

Neubau der B 26n  
Karlstadt - AK Schweinfurt / Wernacke, Bauabschnitt 1  
Bau-km 8+330 - Bau-km 16+120

aufgestellt:  
Staatliches Bauamt Würzburg  
Andreas Heide, Bauinspektor  
Würzburg, den 06.07.2021