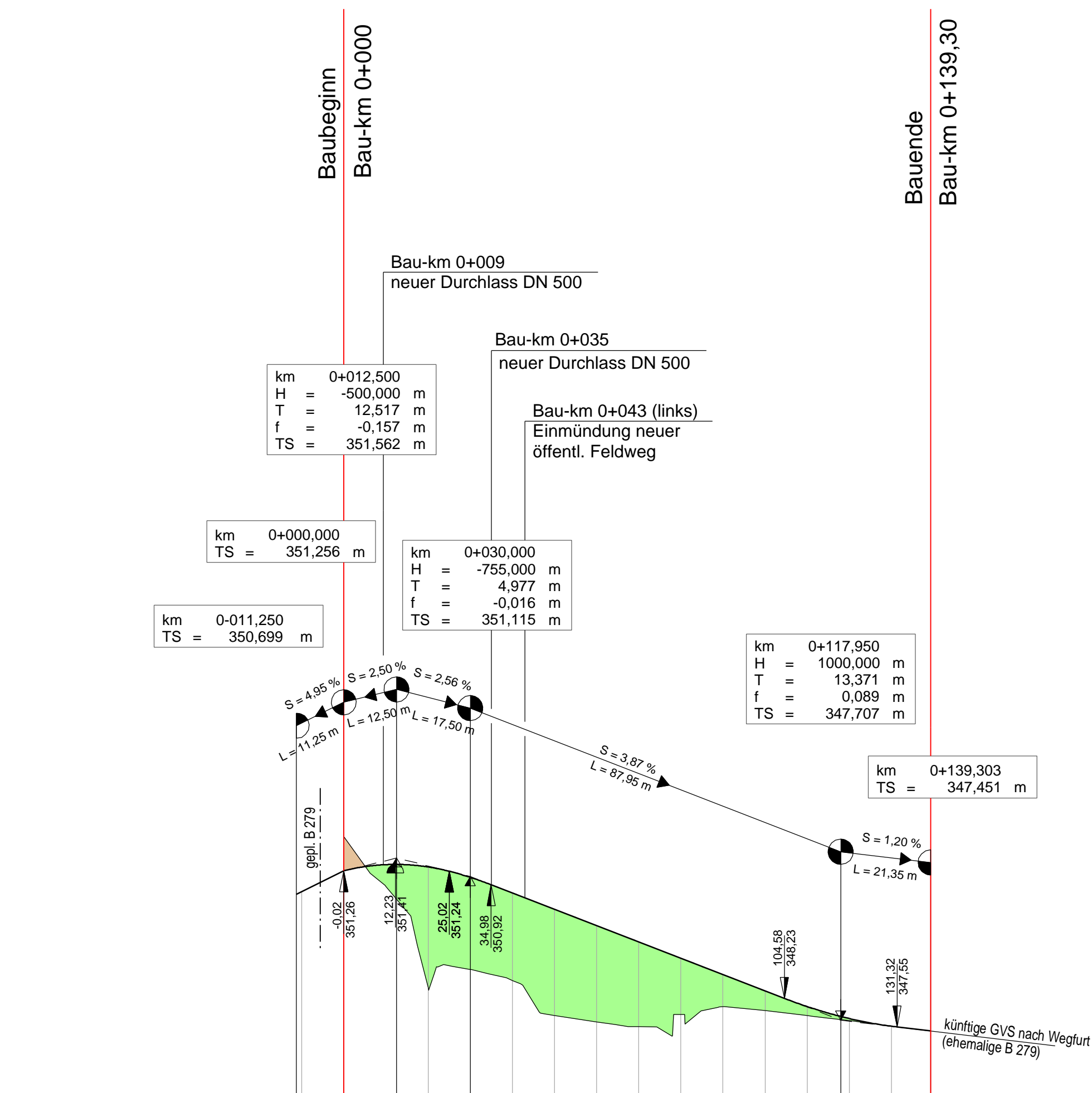


Ortsanschluss Wegfurt West

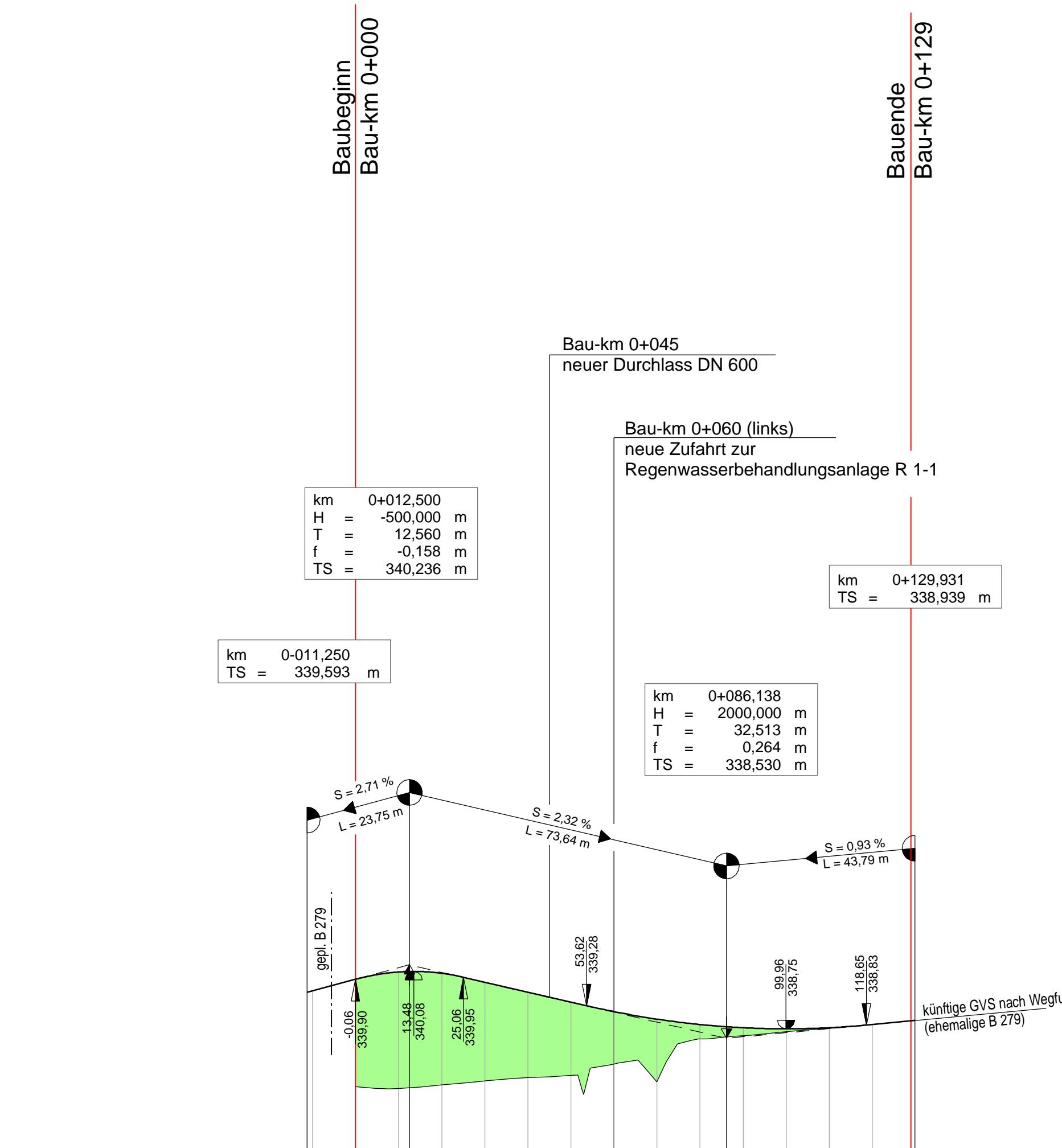
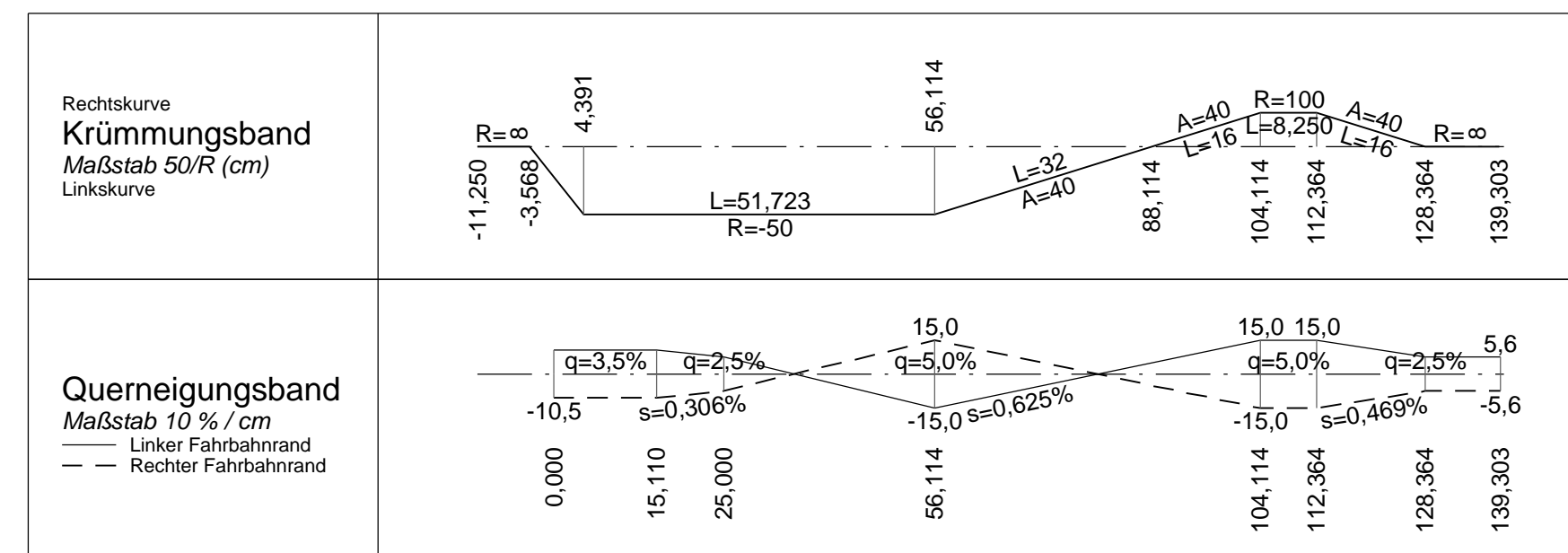
Ortsanschluss Wegfurt Ost

Legende

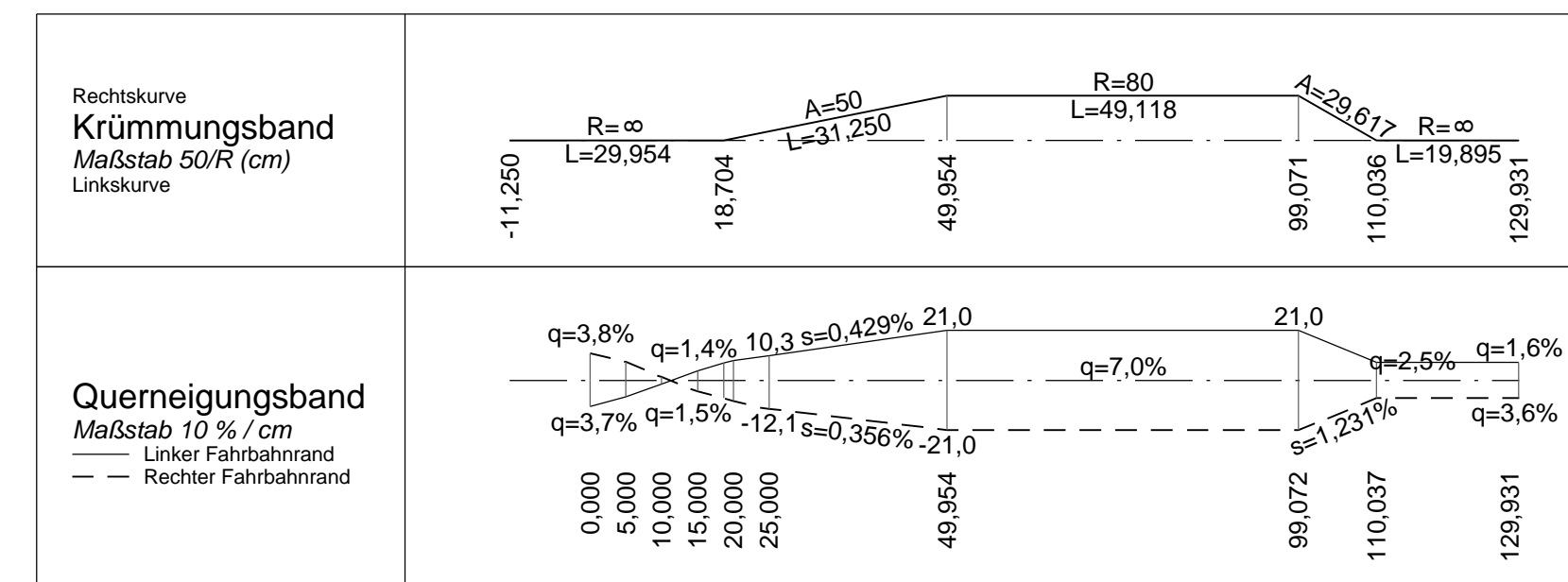
- Auftrag
- Abtrag
- Gelände bestehend
- Gradiente



Station	11.250	10.000	0.000	12.500	20.000	30.000	40.000	50.000	60.000	70.000	80.000	90.000	100.000	110.000	117.950	120.000	130.000	139.303	
Gradientenhöhen	350,70	350,76	351,26	351,26	351,41	351,35	351,10	350,73	350,34	349,95	349,57	349,18	348,79	348,40	348,03	347,80	347,75	347,56	347,45
Geländehöhen			352,070		348,479	348,912	348,651	347,819	347,664	347,552	347,844	348,028	347,935	347,816	347,80	347,695	347,563		
Bau-km	0+000			0+050				0+100											



Station	11.250	10.000	0.000	10.000	12.500	20.000	30.000	40.000	50.000	60.000	70.000	80.000	86.138	90.000	100.000	110.000	120.000	129.931	
Gradientenhöhen	339,59	339,63	339,90	340,07	340,08	340,04	339,83	339,60	339,37	339,15	338,97	338,85	338,79	338,77	338,75	338,77	338,85	338,847	338,94
Geländehöhen			337,404	337,364	340,08	337,443	337,534	337,610	337,662	337,931	337,519	338,514	338,585	338,585	338,678	338,758	338,847		
Bau-km	0+000				0+050			0+100											



Nr.	Art der Änderung	Datum	Name

Freistaat Bayern Staatliches Bauamt Schweinfurt		Unterlage 8	
Marlberger Strasse 14, 97422 Schweinfurt, Tel. 09721/203-0, Fax 09721/203-402, E-Mail: poststelle@stbaw.bayern.de		Blatt Nr. 3	
Planfeststellung		bearbeitet 09 / 2015 KuPe	
B 279, Gersfeld - Bad Neustadt a. d. Saale		gezeichnet 09 / 2015 StEi	
Ortsumgebung Wegfurt		geprüft 10 / 2015 ScAlc	
Höhenplan		Ortsanschluss West und Ost	
Baubeginn B 279	Bau-km 0+000 Abschnitt 220 Station 1,601	Bauende B 279	Bau-km 1+500 Abschnitt 240 Station 0,717
Maßstab 1 : 1000 / 100			

Aufgestellt: Schweinfurt, den 01.12.2015
Staatliches Bauamt

Bothe
Bothe, Ltd. Baudirektor

Projekt: 03_GP
W:\Strassenbau\05_CAD...
Gebäudeskizzen: © Bayerische Vermessungsverwaltung (Darstellung der Flurkarte als Eigentumsnachweis nicht geeignet)

Datw: H_1000_OA_OU_Wegfurt_GP_03_STEL.scd
Planausschnitt: 001