

1 Baggersee südlich Schweinfurt

B	H	Bo	W	-	L
---	---	----	---	---	---

B Unmittelbare Flächenverluste (Versiegelung, Überbauung, vorübergehende Inanspruchnahme) und mittelbare (betriebsbedingte) Beeinträchtigung von Gehölzen und Saumbereichen und dadurch Beeinträchtigung der Biotopfunktionen im Gebiet.

Bo, W Verlust von Boden- und Gewässerfunktionen durch Versiegelung.

W Eingriff in den Wasserkörper und die Uferbereiche des Baggersees

L Verlegung von Teilstücken des Geh- und Radweges entlang des Baggersees

2 Waldgebiete zwischen Schweinfurt und Schwebheim

B	H	Bo	W	K	-
---	---	----	---	---	---

B Unmittelbare Flächenverluste (Versiegelung, Überbauung, vorübergehende Inanspruchnahme) und mittelbare (betriebsbedingte) Beeinträchtigung von Wald und Waldanstrukturen und dadurch Beeinträchtigung der Biotopfunktionen im Gebiet. Verlust von Wald; Entstehen offener ungeschützter Waldränder. Potenzieller Eingriff in Ameisenester

H Fällung von Bäumen mit potenzieller Habitatleistung für Fledermäuse und Vögel. Beeinträchtigung von Transferflügen von Fledermäusen. Potenzielle Störung von Fledermäusen. Eingriff in potenzielle Haselmaushabitate

Bo, W Verlust von Boden- und Grundwasserfunktionen durch Versiegelung.

W Potenzieller Sedimenteintrag in den Unkenbach.

K direkter Verlust von Waldflächen dadurch Verminderung der Flächen mit Funktion für den lufthygienischen Ausgleich.

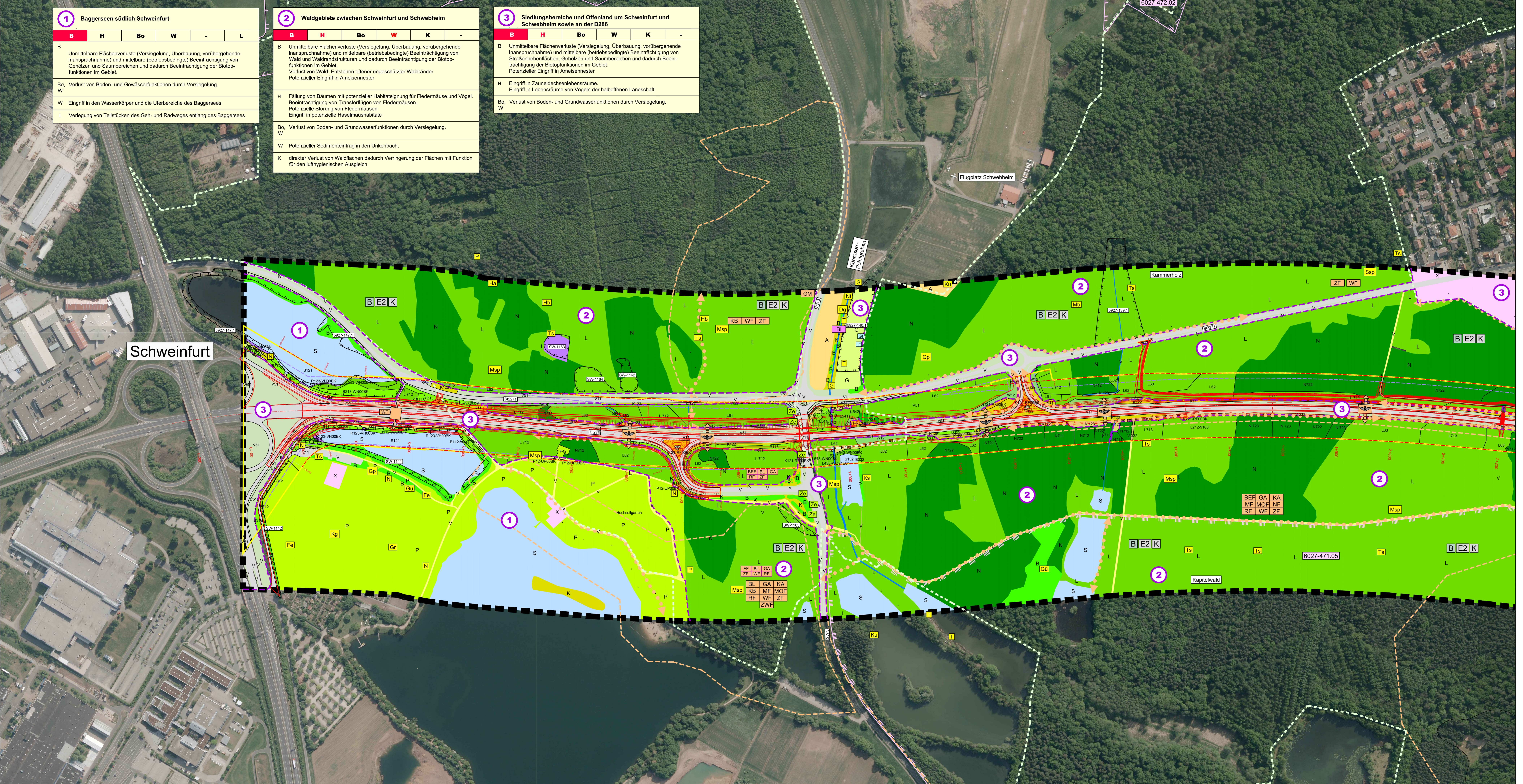
3 Siedlungsbereiche und Offenland um Schweinfurt und Schwebheim sowie an der B286

B	H	Bo	W	K	-
---	---	----	---	---	---

B Unmittelbare Flächenverluste (Versiegelung, Überbauung, vorübergehende Inanspruchnahme) und mittelbare (betriebsbedingte) Beeinträchtigung von Gehölzen und Saumbereichen und dadurch Beeinträchtigung der Biotopfunktionen im Gebiet. Verlust von Wald; Entstehen offener ungeschützter Waldränder. Potenzieller Eingriff in Ameisenester

H Eingriff in Zaunabschnebenräume. Eingriff in Lebensräume von Vögeln der halboffenen Landschaft

Bo, W Verlust von Boden- und Grundwasserfunktionen durch Versiegelung.



- B Biotopfunktion**
gemäß Bayerischer Kompensationsverordnung (BayKompV 2013) im Wirkraum mit Angabe der genauesten Ebene des Kartiermaßstabs der Biotopverläufe, im weiteren Planungsgebiet Angabe bis zur 2. Gliederungsebene der Biotopverläufe
- Gewässer**
- F Fließgewässer**
F14-FR08K Mäßig verändertes Fließgewässer (BK, S, LRT)
F211 Obere, naturreine
F212 Obere mit naturnaher Entwicklung (BK, S, LRT)
- A Acker/ Felder**
A11 Bewirtschafteter Acker
A2 Ackerbrachen
- G Grünland**
S11 Intensivgrünland
G12 Mäßig extensiv genutztes, artreiches Grünland
G212 Mäßig extensiv genutztes, artreiches Grünland
G215-2303BK Mäßig extensiv bis extensiv genutztes Grünland, brachgefallen
GA Park- und Triftgras
- R Röhrichte und Großseggenriede, M Moore**
R123-VH08K Sonstige Wasserrohrichte
- K Ufersäume, Säume, Ruderal- und Staudenfluren (Gras- und Krautfluren)**
K11 Anensäume und Staudenfluren
K12-2F08K Mäßig artreiche Säume und Staudenfluren trocken-warmer Standorte
K122 Mäßig artreiche Säume und Staudenfluren frischer bis mäßig trockener Standorte
K123 Mäßig artreiche Säume und Staudenfluren feuchter bis nasser Standorte
- O - Felsen, Block- und Schutthalde(n), Geröllfelder, vegetationsfreie/- arme offene Bereiche**
O7 Bänke und Baustelleneinrichtungsflächen
- Wälder und Gehölzstrukturen**
- B Feldgehölze, Hecken, Gebüsche, Gehölzkulturen**
B112-4X08BK B112-VH08BK Mischgehölz / mesophile Hecken (BK)
B116 Gebüsch / Hecken stockartreicher, ruderaler Standorte
B12 Gebüsch / Hecken mit überwiegend gebietsfremden Arten
B13 Stark verbuschte Grünlandstrachen und intimes Gehölzstratum
B22-2F08BK VNI08BK Feldgehölz mit überwiegend einheimischen, standortgerechten Arten, mittlere Ausprägung
B23-4X08BK VNI08BK Feldgehölz mit überwiegend einheimischen, standortgerechten Arten, alte Ausprägung
B312 Einzelbäume / Baumreihen / Baumgruppen mit überwiegend einheimischen, standortgerechten Arten, junge Ausprägung
B313 Einzelbäume / Baumreihen / Baumgruppen mit überwiegend einheimischen, standortgerechten Arten, alte Ausprägung
B32 Einzelbäume / Baumreihen / Baumgruppen mit überwiegend gebietsfremden Arten, junge Ausprägung
B322 Einzelbäume / Baumreihen / Baumgruppen mit überwiegend gebietsfremden Arten, mittlere Ausprägung
- W Waldmäntel, Vorwälder, spezielle Waldnutzungsformen**
W12 Waldmäntel frischer bis mäßig trockener Standorte
W14 Waldmäntel stockartreicher, ruderaler Standorte
W21 Vorwälder auf natürlich entwickelten Böden
- L Laub(misch)wälder (Laubbaumanteil > 50%)**
L212-4F80 Eichen-Hainbuchenwälder frischer bis staunasser Standorte, mittlere Ausprägung (LRT)
L213-4F80 Eichen-Hainbuchenwälder frischer bis staunasser Standorte, alte Ausprägung (LRT)
L433-WQ91E0 Sumpfwälder, alte Ausprägung (S, LRT)
L533-WA41H Hainbuchenwälder, alte Ausprägung (S, LRT)
L541 Sonstige gewässernaher Wälder, junge Ausprägung
L542 Sonstige gewässernaher Wälder, mittlere Ausprägung
L543-WN08BK Sonstige gewässernaher Wälder, junge Ausprägung
L62 Sonstige standortgerechte Laub(misch)wälder, mittlere Ausprägung
L63 Sonstige standortgerechte Laub(misch)wälder, alte Ausprägung
L711 Nicht standortgerechte Laub(misch)wälder einheimischer Baumarten, junge Ausprägung
L712 Nicht standortgerechte Laub(misch)wälder gebietsfremder Baumarten, junge Ausprägung
L72 Nicht standortgerechte Laub(misch)wälder gebietsfremder Baumarten, mittlere Ausprägung
- N Nadelholzforste (Nadelbaumanteil > 50%)**
N711 Strukturarme Altersklassen-Nadelholzforste, junge Ausprägung
N712 Strukturarme Altersklassen-Nadelholzforste, mittlere Ausprägung
N721 Strukturreiche Nadelholzforste, junge Ausprägung
N722 Strukturreiche Nadelholzforste, mittlere Ausprägung
N723 Strukturreiche Nadelholzforste, alte Ausprägung
- Siedlungsbereich, Industrie-/Gewerbeflächen und Verkehrsanlagen**
- P Freiflächen des Siedlungsbereichs**
P11 Park- und Grünanlagen ohne Baumbestand oder mit Baumbestand junger brunnentieriger Ausprägung
P24-2F08BK Park- und Grünanlagen mit Baumbestand alter Ausprägung (BK)
P21 Privatisierten und Kleingartenanlagen, strukturreich
P22 Privatisierten und Kleingartenanlagen, strukturreich
P42 Land- und betriebswirtschaftliche Lagerflächen
P44 Kleingartenanlagen
- X Siedlungsbereich, Industrie-, Gewerbe- und Sondergebiete**
X2 Industrie- und Gewerbegebiete
- V Verkehrsfläche**
V11 Verkehrsfunktionen des Straßen und Flugverkehrs, versiegelt
V31 Rad-, Fußwege und Wirtschaftswege, versiegelt
V12 Verkehrsfunktionen des Straßen und Flugverkehrs, befestigt
V32 Rad-, Fußwege und Wirtschaftswege, befestigt
V331 Rad-, Fußwege und Wirtschaftswege, unbefestigt, nicht bewachsen
V332 Rad-, Fußwege und Wirtschaftswege, unbefestigt, bewachsen
V51 Grünflächen und Gehölzbestände junger bis mittlerer Ausprägung entlang von Verkehrswegen
- H Habitatfunktion**
Vorkommen planungsrelevanter Tier- und Pflanzenarten
- Brutvögel (ifanos planung 2015)**
- | | | | |
|----|-------------------|-----|-----------------|
| Bp | Baumpieper | Ks | Kleinspecht |
| Dg | Domgrasmücke | Ku | Kuckuck |
| Fe | Feldsperling | Mb | Mäusebussard |
| Fi | Feldlerche | Msp | Mittelspecht |
| G | Goldammer | N | Nachtigall |
| Ga | Graumammer | Nt | Neuntöter |
| Gp | Gelbspötter | P | Pirol |
| Gr | Gartenrotschwanz | Re | Rebhuhn |
| Gs | Grauschnäpper | Ssk | Schwarzkehlchen |
| Gu | Grünspecht | Ssp | Schwarzspecht |
| Ha | Habicht | T | Teichrohrsänger |
| Hb | Bluthänfling | Tt | Turmfalke |
| Hd | Halsbandschnäpper | Ts | Trauerschnäpper |
| Kg | Klappergrasmücke | Wh | Wendehals |
- Vögel Datenauswertung (ifanos planung 2011)**
BK: Blaukehlchen

Technische Planung

Bi Biber

Fledermäuse (Nachweise ifanos planung 2015)

BEF	Bechsteinfledermaus	MF	Mückenfledermaus
BL	Braunes Langohr	MOF	Mopsfledermaus
FF	Fransenfledermaus	NF	Nymphenfledermaus
GA	Großer Abendsegler	RF	Rauhautfledermaus
GM	Großes Mausohr	WF	Wasserfledermaus
KA	Kleiner Abendsegler	ZF	Zweifelfledermaus
KB	Kleine Bartfledermaus	ZWF	Zweifelfledermaus

Fledermäuse, Nachweise (ifanos planung 2011)

MF	Mückenfledermaus	ZF	Zweifelfledermaus
WF	Wasserfledermaus		

Fledermäuse, Nachweise Kastelenkontrolle (ifanos planung 2011)

BL	Braunes Langohr	RF	Rauhautfledermaus
FF	Fransenfledermaus	WF	Wasserfledermaus
GA	Großer Abendsegler	ZF	Zweifelfledermaus

Fledermäuse, Nachweise Kastelenkontrolle (ASK 2010-2013)

BEF	Bechsteinfledermaus	BL	Braunes Langohr
GA	Großer Abendsegler	RF	Rauhautfledermaus
ZF	Zweifelfledermaus		

Lebensraum mit besonderer Bedeutung für Fledermäuse

Hautflügel (ifanos planung 2015)

Wa Waldameise, Gattung Formica

Amphibien (Nachweis ASK 2009)

SF	Grasfrosch	TF	Teichfrosch
----	------------	----	-------------

Pflanzen Datenauswertung (Nachweise ASK ab 2006)

L	Kegefrüchtige Lichtnelke (Silene conica)
G	Graue Skabiose (Scabiosa caucensis)

Faunistische Funktionsbeziehungen mit hervorzuhebender Bedeutung

Beobachtete Flugbewegungen Fledermäuse (ifanos planung 2007/2011)

Bestehende Austauschbeziehungen (Durchflüge Unterführung)

Beeinträchtigung von Transferflügen (Fledermäuse)

Bo Bodenfunktion
Biotische Standortfunktion

Grundwasserarme Böden des Außenbereichs (s.farbige Darstellung Biotopfunktion L533-WA91E0 L542/543-WN08BK, L433-WQ91E0 am Pointgraben und Unkenbach)

Speicher- und Reglerfunktion

Böden unter Laub- und Mischwald (s.farbige Darstellung Biotopfunktionen W, L und N)

W Wasserfunktion
Versickerung und Grundwasserneubildung

Alle unversiegelten Böden im Untersuchungsgebiet

Rückhalte- und Speicherfunktion

Oberflächengewässer des Untersuchungsgebietes

K Klimafunktion

Wald mit besonderer Bedeutung für den Klima- und Immissionschutz (s.farbige Darstellung Biotopfunktionen W, L und N)

L Landschaftsbild-/ Erholungsfunktion

Wald mit besonderer Bedeutung für das Landschaftsbild und die Erholung (s.farbige Darstellung Biotopfunktionen W, L und N)

Bezugsräume

Abgrenzung Bezugsraum 1 Nummer Bezugsraum

Konfliktkennzeichnung

Benutzungsfunktion
Benutzungsfunktion (nicht abgesichert durch das Biotopverfahrene)
Möglichkeit der Funktion (abgesichert durch das Biotopverfahrene)
Nicht möglichste Funktion (keine möglichste und nicht benutzte)

Funktionskennzeichnung

B	Biotopfunktion	H	Habitatfunktion
Bo	Bodenfunktion	W	Wasserfunktion
K	Klimafunktion	L	Landschaftsbild-/Erholungsfunktion

Bearbeitung:	Dipl.-Biol. Klaus Demuth Bärenhangstr. 73 RG 90429 Nürnberg Tel. 0911/274489-0 Fax: 0911/274488-1 email: planung@ifanos.de	ifanos	Datum	Zeichen
			10/2016	S. Paulus
			10/2016	planzeichnen
			14.10.2016	8. Auflage
				(Dipl.-Biol. Klaus Demuth)

Staatliches Bauamt Schweinfurt		
Mainberger Straße 14 97422 Schweinfurt Tel. 09721/203-0, E-Mail: poststelle@stbasw.bayern.de		
Bearbeitet:	16.10.2016	Wg
gezeichnet:		
geprüft:		
PSP Nr.:		
Projekt:		

3			
2			
1			
Nr.:	Art der Änderung	Datum	Zeichen

FESTSTELLUNGSENTWURF

Strassenbauverwaltung Freistaat Bayern	Umfang/Bla-Nr.: 19.1.2.1
Staatliches Bauamt Schweinfurt	Landschaftsplanerischer Bestands- und Konfliktplan
Strasse/Abchnitt-Nr./Station: B 286_520_0_189-8286_540_886	Bau-km 0+000 bis Bau-km 2+200
PROJIS-NR.:	Maßstab: 1 : 2500

**B 286, Schweinfurt - Gerolzhofen
Schweinfurt (A 70) - Schwebheim**
Bau-km 0+000 - Bau-km 4+300

Aufgestellt:
Staatliches Bauamt Schweinfurt

Bothe, Lellender Baudirektor
Schweinfurt, den 26.10.2016

Gesamtlager: © Besondere Vermögensverwaltung/Direkt AG der Futuro AG (Eigentumsrecht nicht gelistet)