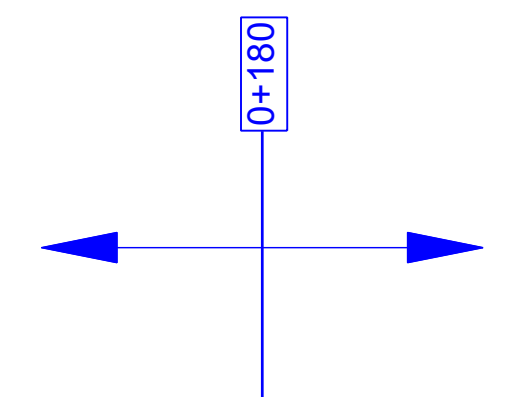


Entwässerungsabschnitt 1  
St 2260neu Bau-km 0+000 bis 0+180



Entwässerungsabschnitt 3  
St 2260neu Bau-km 0+180 bis 2+730  
AS West Bau-km 0+000 bis 0+072  
AS Süd Bau-km 0+000 bis 0+117  
AS St 2270 Bau-km 0+000 bis 0+172

H = -8000,000 m  
T = 290,359 m  
f = 5,271 m  
km 0+300,000  
h TS = 293,714 m

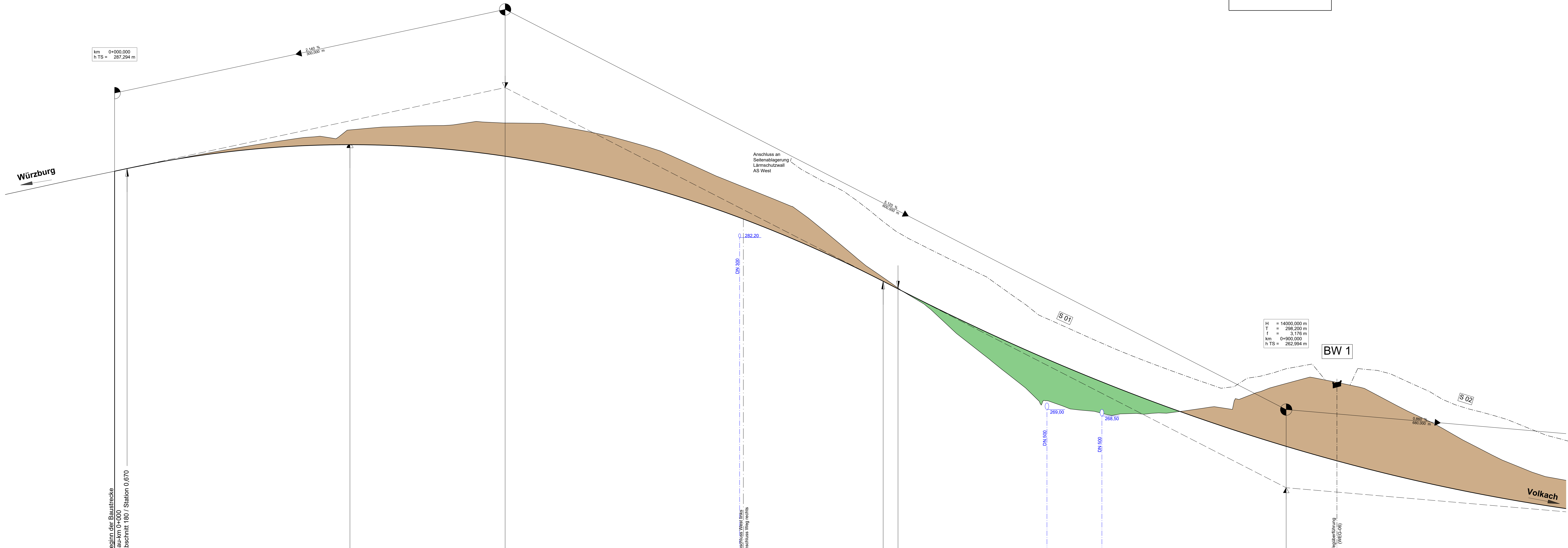
**S 01**  
Seitenablagung links  
Lärmschutzwall  
Bau-km 0+510 bis 0+930

**Bauwerk 1**  
Brücke im Zuge eines Weges  
über die St 2260neu  
(mit beidseitigem Blendschutz)  
Bau-km 0+939  
KrW = 100,0 gpn LW ≥ 24,50 m  
BzG = 6,00 m LH ≥ 4,70 m

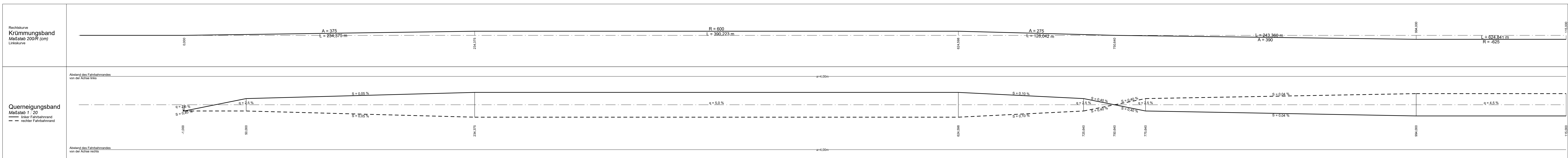
**S 02**  
Seitenablagung links  
Bau-km 0+950 bis 1+375

**Zeichenerklärung**

- Gradientenrechnerpunkt
- Gradientenzielrechnerpunkt
- Auswärtige Wanne / Auswärtige Kuppe
- Damm
- Einschnitt
- Transportleitung DN 300 mit Schacht rechts
- Transportleitung DN 300 mit Schacht mitte
- Transportleitung DN 300 mit Schacht links
- Neigungsrechnerpunkt mit Angabe von: Auswärtige Wanne / Auswärtige Kuppe
- T = 362,335 m Tangentenlänge
- f = 4,372 m Starthöhe
- km = 0+400,335 Bau-km
- h TS = 415,898 m Höhe Tangentenrechnerpunkt
- Längsneigung und Abstand zum nächsten Neigungsrechnerpunkt
- Seitenablagung rechts
- Seitenablagung links
- Infiltrationsschutzwand / Kollisionschutzwand



Gradientenhöhe	Geländehöhe	Station	Bau-km
297,924	297,924	0+000	0+000
297,924	297,924	0+010	0+010
297,924	297,924	0+020	0+020
297,924	297,924	0+030	0+030
297,924	297,924	0+040	0+040
297,924	297,924	0+050	0+050
297,924	297,924	0+060	0+060
297,924	297,924	0+070	0+070
297,924	297,924	0+080	0+080
297,924	297,924	0+090	0+090
297,924	297,924	0+100	0+100
297,924	297,924	0+110	0+110
297,924	297,924	0+120	0+120
297,924	297,924	0+130	0+130
297,924	297,924	0+140	0+140
297,924	297,924	0+150	0+150
297,924	297,924	0+160	0+160
297,924	297,924	0+170	0+170
297,924	297,924	0+180	0+180
297,924	297,924	0+190	0+190
297,924	297,924	0+200	0+200
297,924	297,924	0+210	0+210
297,924	297,924	0+220	0+220
297,924	297,924	0+230	0+230
297,924	297,924	0+240	0+240
297,924	297,924	0+250	0+250
297,924	297,924	0+260	0+260
297,924	297,924	0+270	0+270
297,924	297,924	0+280	0+280
297,924	297,924	0+290	0+290
297,924	297,924	0+300	0+300
297,924	297,924	0+310	0+310
297,924	297,924	0+320	0+320
297,924	297,924	0+330	0+330
297,924	297,924	0+340	0+340
297,924	297,924	0+350	0+350
297,924	297,924	0+360	0+360
297,924	297,924	0+370	0+370
297,924	297,924	0+380	0+380
297,924	297,924	0+390	0+390
297,924	297,924	0+400	0+400
297,924	297,924	0+410	0+410
297,924	297,924	0+420	0+420
297,924	297,924	0+430	0+430
297,924	297,924	0+440	0+440
297,924	297,924	0+450	0+450
297,924	297,924	0+460	0+460
297,924	297,924	0+470	0+470
297,924	297,924	0+480	0+480
297,924	297,924	0+490	0+490
297,924	297,924	0+500	0+500
297,924	297,924	0+510	0+510
297,924	297,924	0+520	0+520
297,924	297,924	0+530	0+530
297,924	297,924	0+540	0+540
297,924	297,924	0+550	0+550
297,924	297,924	0+560	0+560
297,924	297,924	0+570	0+570
297,924	297,924	0+580	0+580
297,924	297,924	0+590	0+590
297,924	297,924	0+600	0+600
297,924	297,924	0+610	0+610
297,924	297,924	0+620	0+620
297,924	297,924	0+630	0+630
297,924	297,924	0+640	0+640
297,924	297,924	0+650	0+650
297,924	297,924	0+660	0+660
297,924	297,924	0+670	0+670
297,924	297,924	0+680	0+680
297,924	297,924	0+690	0+690
297,924	297,924	0+700	0+700
297,924	297,924	0+710	0+710
297,924	297,924	0+720	0+720
297,924	297,924	0+730	0+730
297,924	297,924	0+740	0+740
297,924	297,924	0+750	0+750
297,924	297,924	0+760	0+760
297,924	297,924	0+770	0+770
297,924	297,924	0+780	0+780
297,924	297,924	0+790	0+790
297,924	297,924	0+800	0+800
297,924	297,924	0+810	0+810
297,924	297,924	0+820	0+820
297,924	297,924	0+830	0+830
297,924	297,924	0+840	0+840
297,924	297,924	0+850	0+850
297,924	297,924	0+860	0+860
297,924	297,924	0+870	0+870
297,924	297,924	0+880	0+880
297,924	297,924	0+890	0+890
297,924	297,924	0+900	0+900
297,924	297,924	0+910	0+910
297,924	297,924	0+920	0+920
297,924	297,924	0+930	0+930
297,924	297,924	0+940	0+940
297,924	297,924	0+950	0+950
297,924	297,924	0+960	0+960
297,924	297,924	0+970	0+970
297,924	297,924	0+980	0+980
297,924	297,924	0+990	0+990
297,924	297,924	1+000	1+000
297,924	297,924	1+010	1+010
297,924	297,924	1+020	1+020
297,924	297,924	1+030	1+030
297,924	297,924	1+040	1+040
297,924	297,924	1+050	1+050
297,924	297,924	1+060	1+060
297,924	297,924	1+070	1+070
297,924	297,924	1+080	1+080
297,924	297,924	1+090	1+090
297,924	297,924	1+100	1+100



Staatliches Bauamt Würzburg  
Weißerburgstraße 6  
97082 Würzburg  
Tel.: 0931-992-00, Fax: 0931-992-2777, E-Mail: poststelle@stbawm.bayern.de

gearbeitet:	Nov. 2022	Kuhn
gezeichnet:	Nov. 2022	Frank
geprüft:	Nov. 2022	Pfister

PROJESS-Nr.:  
Projekt: St 2260 Ortsumgehung Prosselsheim  
TP\_1stempel-100-07200\_2022-11-06.cdr

Nr.	Art der Änderung	Datum	Zeichen

**FESTSTELLUNGSENTWURF**

Straßenbauverwaltung Freistaat Bayern  
Staatliches Bauamt Würzburg  
Stalle / Abschn.-Nr. / Station: St 2260 / 180 / 0.670 bis St 2260 / 260 / 0.155

Unterlage / Blatt-Nr.: 6 / 1  
Höhenplan  
St 2260neu  
Maßstab: 1 : 1 000/100

St 2260 Körnach - Volkach  
Ortsumgehung Prosselsheim und Verlegung östlich Prosselsheim  
Bau-km 0+000 bis 1+100

gearbeitet:  
Staatliches Bauamt Würzburg  
gez.  
Andrea Heide, Bauinspektor  
Würzburg, den 28.02.2023