

(A12) Fl.Nr: 1741 Gmkg. Hofstetten, Gmde. Kleinwallstadt **K3**

Anlage einer Streuobstwiese bei Hofstetten im Bereich Kreuzling

Ziel:

- Schaffung von landschaftstypischen Vegetationsstrukturen (Streuobstwiese) als Lebensraum für Tiere und Pflanzen

Maßnahmen:

- Ansaat mit regionaltypischer Saatmischung für extensives Grünland; Ausmagerung des Standorts durch 2-3 schürige Mahd nach dem 15. Juni mit Abfuhr des Mähguts; keine Düngung
- Pflanzung von 6 Hochstämmen regionaler Obstbaumsorten im Abstand von 15 m

Vorwert der Fläche:

- Acker

Flächengrößen:

- Fläche: 0,1890 ha
- Anrechenbarer Flächenanteil: 0,1890 ha



(E1) Fl.Nrn: 1898, 1966, 1976 Gmkg. Hofstetten, Gmde. Kleinwallstadt **K2**

Anlage von Streuobstwiesen bei Hofstetten im Bereich Sickental, Häusersickl

Ziel:

- Schaffung von landschaftstypischen Vegetationsstrukturen (Streuobstwiese) als Lebensraum für Tiere und Pflanzen

Maßnahmen:

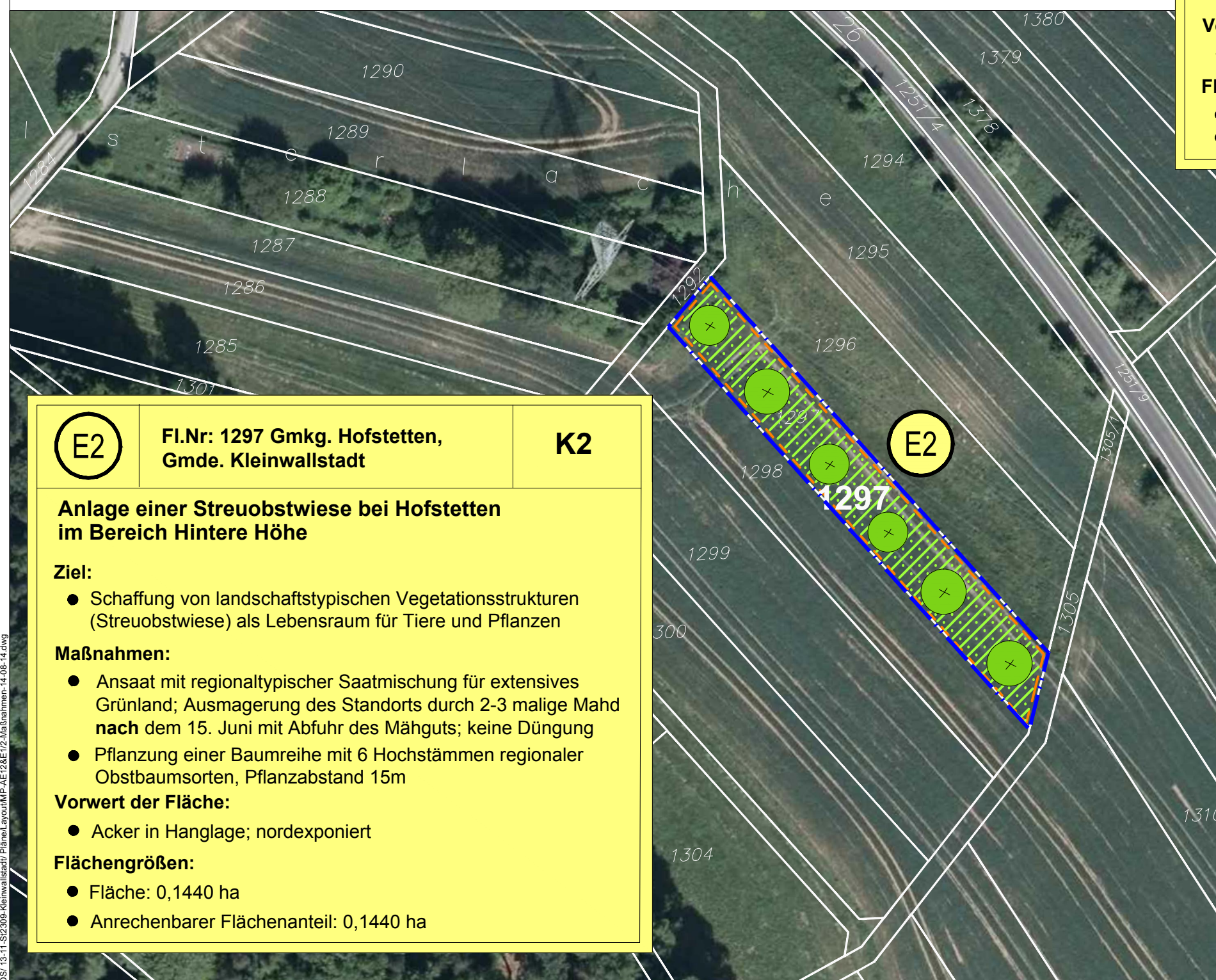
- Ansaat mit regionaltypischer Saatmischung für extensives Grünland; Ausmagerung des Standorts durch 2-3 malige Mahd nach dem 15. Juni mit Abfuhr des Mähguts; keine Düngung
- Pflanzung von 12 Hochstämmen regionaler Obstbaumsorten, Pflanzabstand 15m

Vorwert der Fläche:

- Ackerflächen

Flächengrößen:

- Fläche: 0,3170 ha
- Anrechenbarer Flächenanteil: 0,3170 ha



(E2) Fl.Nr: 1297 Gmkg. Hofstetten, Gmde. Kleinwallstadt **K2**

Anlage einer Streuobstwiese bei Hofstetten im Bereich Hintere Höhe

Ziel:

- Schaffung von landschaftstypischen Vegetationsstrukturen (Streuobstwiese) als Lebensraum für Tiere und Pflanzen

Maßnahmen:

- Ansaat mit regionaltypischer Saatmischung für extensives Grünland; Ausmagerung des Standorts durch 2-3 malige Mahd nach dem 15. Juni mit Abfuhr des Mähguts; keine Düngung
- Pflanzung einer Baumreihe mit 6 Hochstämmen regionaler Obstbaumsorten, Pflanzabstand 15m

Vorwert der Fläche:

- Acker in Hanglage; nordexponiert

Flächengrößen:

- Fläche: 0,1440 ha
- Anrechenbarer Flächenanteil: 0,1440 ha

LEGENDE

Maßnahmen

- Planfeststellungsgrenze
- Grenze Ausgleichsmaßnahme bzw. Ersatzmaßnahmen
- Maßnahmenummer Ausgleichsmaßnahme
- Maßnahmenummer Ersatzmaßnahme
- Gemeindegrenze Kleinwallstadt
- Entwicklung extensiven Grünlands durch jährliche Mahd nach dem 15.06.!
- Pflanzung einer lockeren Obstbaumreihe

Maßnahmen-Nr. Bezug zur fortlaufenden Konfliktnummer

		Waldumbau	K1
--	--	-----------	-----------

Beschreibung der Maßnahme mit Flächenangabe (... ha) Erläuterung der Maßnahme

A = Ausgleichsmaßnahme
E = Ersatzmaßnahme

Geobasisdaten © Bayerische Vermessungsverwaltung

	ROLAND RAAB	bearbeitet:	29.08.2014	Heyne
	Dipl.-Ing. (FH) Landschaftsarchitekt	gezeichnet:	29.08.2014	Kischo
	Rosenastr. 5 90429 Nürnberg Tel: 0911/262077 mobil: 0171/5431835 e-mail: roland.raab@fen-net.de	geprüft:	29.08.2014	Raab

Projekt: 13-11 St2309 Kleinwallstadt

Nr.	Art der Änderung	Datum	Zeichen

FESTSTELLUNGSENTWURF

Unterlage wird ersetzt durch Blatt 6 T

Unterlage / Blatt-Nr.: 9.2 / 6

Markt Kleinwallstadt

Maßnahmenplan Ausgleichsmaßnahme A12 und Ersatzmaßnahmen E1 & E2

Straße / Abschn.-Nr. / Stat.: St 2309 900 0,500-1,300

PROJIS-Nr.: 13-11 St2309

St 2309

Bau einer Ortsumfahrung Kleinwallstadt mit Neubau Mainbrücke südlich Kleinwallstadt

Aufgestellt: 29.08.2014
Markt Kleinwallstadt

Peter Maidhof

Übersichtslageplan (unmaßstäblich)

