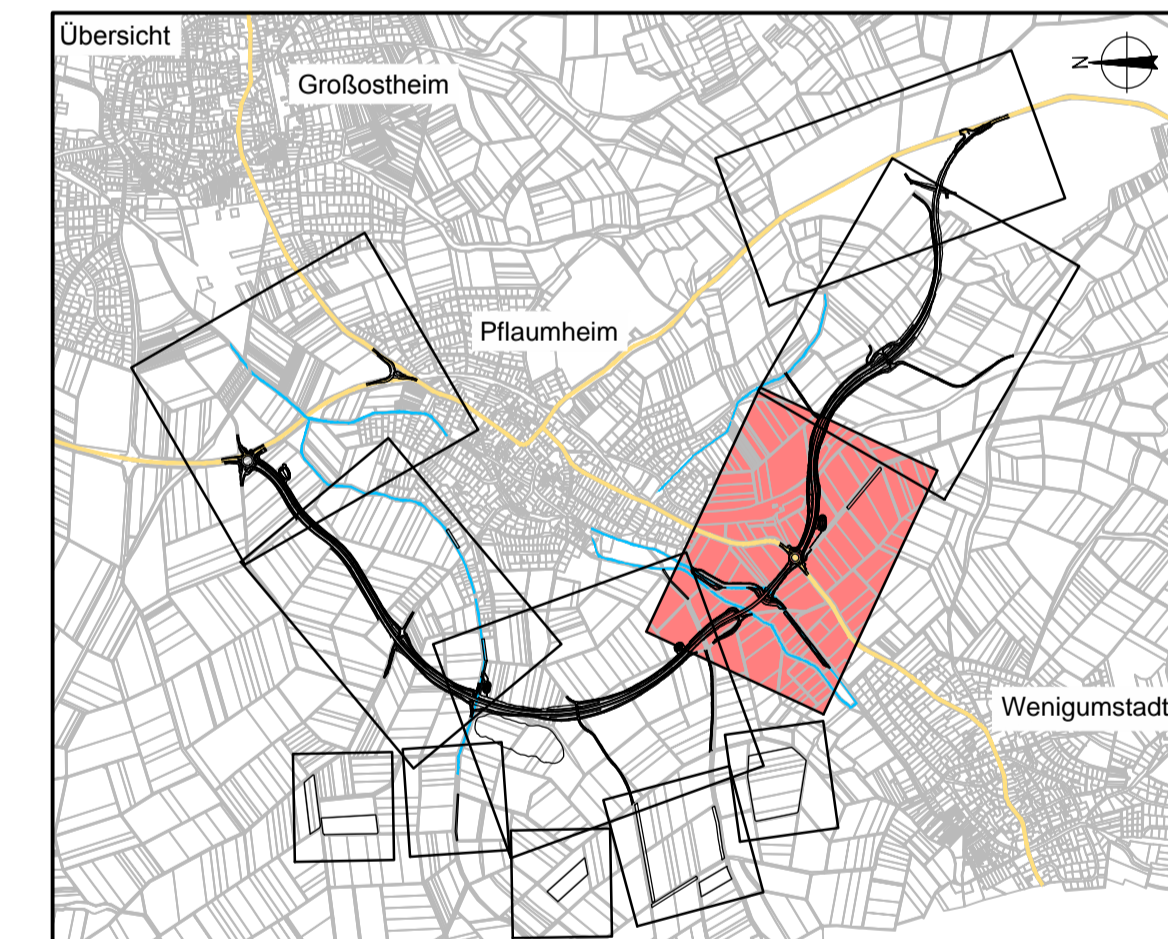


### Legende

	Einschnittsböschung Entwässerungsmulde Bankett		Flurbereinigungsgrenze -nachrichtlich-
	Fahrbahn Bankett Rad-/Gehweg Bankett Dämmböschung		Wasserschutzgebiet
	Wirtschaftsweg bituminös Grünweg/Grünfläche Rückbau von befestigten Fläche		Zone I - Fassungsereich
	Hochpunkt / Tiefpunkt Neigungsbruchpunkt		Zone II - engere Schutzzone
	Fahrbahnneigung		Zone III, III A - weitere Schutzzone
	Bauwerk		Zone III B - erweiterte Schutzzone
	Planfeststellungsgrenze Grunderwerbsgrenze Gemarkungsgrenze		Flächennutzung
	Nr. des Bauwerksverzeichnisses		Allgemeines Wohngebiet
	1.1.1 Straßen, Wege, Zufahrten 1.2.1 Landwirtschaftliche Wege 2.1 Bauwerke und Anlagen 3.1 Entwässerung 4.1 Leitungen (Anlage Dritter) 5.1 Gewässerbau 6.1 Anlagen für Naturschutz 7.1 sonstige Maßnahmen		Dauerkleingärten
	3.000% Entwässerungsleitung (neu) mit Schacht		Gewerbegebiet
			Gemischte Bauflächen
			Sonderbaugelände
			Aussiedler
			Grünfläche

### Spartenbestand - nachrichtlich -

	20kV-MS-Kabel E.ON Bayern (nachrichtlich)
	20kV-MS-Freileitung E.ON Bayern (nachrichtlich)
	T-Con Kabel (nachrichtlich)
	T-Con Kabel 1 (nachrichtlich)
	bestehende Leitung, DP4 - Druckstufe < 5bar (nachrichtlich E.ON Bayern AG)
	bestehende Kanal (nachrichtlich Gemeinde Großostheim)



**OBERMEYER** Weißenburger Straße 20-22  
**PLANEN + BERATEN GMBH** 63759 Aschaffenburg  
 Tel. 06021/38667-0

Projekt: 16414  
 Plan Nr.:  
 Datei-Name:

Bearbeitet im Auftrag des Landratsamtes Aschaffenburg  
 Aschaffenburg, im September 2012

Nr.	Art der Änderung	Datum	Name

Landratsamt  
 Aschaffenburg  
 Kreisstraßenverwaltung

**PLANFESTSTELLUNG**

Markt Großostheim  
 Ortsumgehung  
 Kreisstraße AB 1 / AB 3

Umschlag: 7.1  
 Blatt Nr.: 4  
 Datum: 19.10.12  
 Gezeichnet: 19.10.12  
 Tax: 15.12.12  
 Kru:  
 Geplant: 15.12.12  
 Maßstab: 1:1000

Aufgestellt:  
 Aschaffenburg, den 11.01.2013  
 Landratsamt Aschaffenburg

Dr. Norbert Schupp, Verwaltungsdirektor

Unterlage 7.1 Blatt A wird ersetzt durch Unterlage 1 Blatt A